



GOBIERNO  
DE ESPAÑA

MINISTERIO  
DE HACIENDA  
Y FUNCIÓN PÚBLICA



# Estrategia de Política Fiscal

Enero 2017



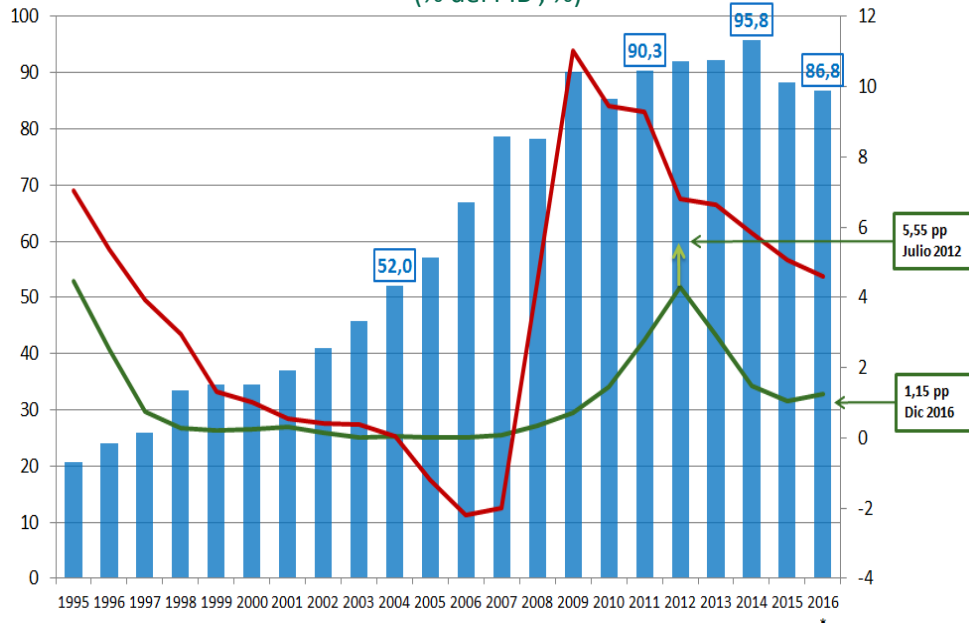
GOBIERNO DE ESPAÑA

MINISTERIO DE HACIENDA Y FUNCIÓN PÚBLICA

# Deuda externa y estabilización macroeconómica

## Pasivos financieros netos, déficit público y prima de riesgo

(% del PIB, %)

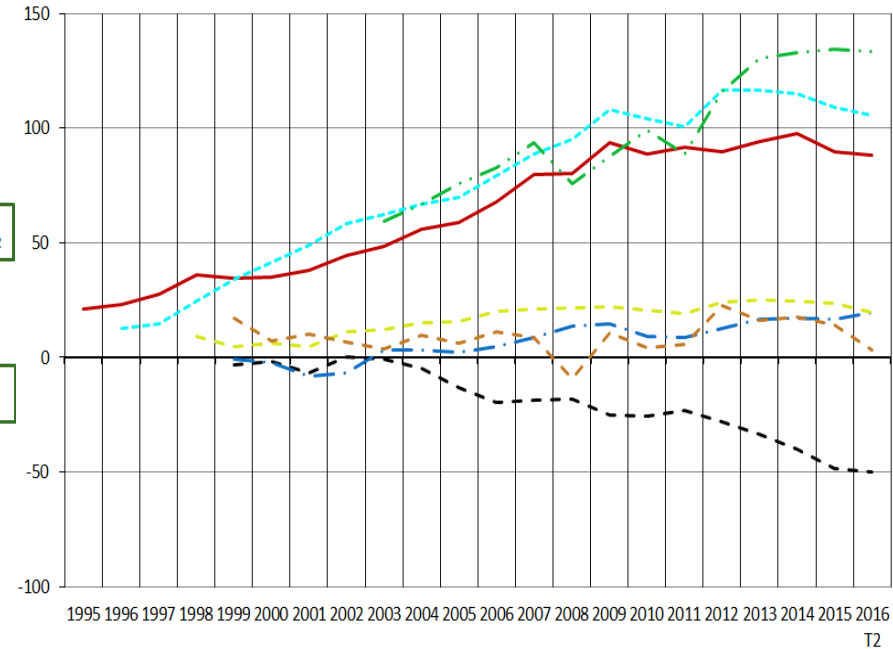


Déficit años 2011, 2012, 2013 y 2014 sin coste one-off ayuda al sector financiero.

■ Pasivos financieros netos   ■ Prima de riesgo (eje dcho)   ■ Déficit Público (+) (eje dcho)

## Posición de Inversión Internacional Neta

(% del PIB)



5,55 pp Julio 2012

1,15 pp Dic 2016

— España   - - Alemania   — Francia   - - Italia   - - Portugal   - - Reino Unido   - - Grecia

\* Datos 2016. Pasivos financieros : 2T2016, Déficit público: Actualización del Plan Presupuestario 2017

Fuente: Banco de España y elaboración propia.

Fuente: EUROSTAT.



GOBIERNO  
DE ESPAÑA

MINISTERIO  
DE HACIENDA,  
Y FUNCIÓN PÚBLICA

## Escenario macroeconómico

Variación real en %	2014	2015	2016p	2017p	2018p	2019p
PIB real	1,4	3,2	3,2	2,5	2,4	2,4
Deflactor del PIB	-0,4	0,5	0,7	1,5	1,6	1,6
Consumo final privado	1,7	2,9	3,4	2,7	2,5	2,4
Consumo final AAPP	-0,3	2,0	1,0	0,9	0,7	0,7
Formación Bruta de Capital Fijo	3,8	6,0	4,6	3,4	3,5	3,6
Demanda Nacional (*)	1,9	3,3	3,1	2,4	2,3	2,2
Exportaciones de bienes y servicios	4,2	4,9	5,8	5,9	5,7	5,7
Importaciones de bienes y servicios	6,5	5,6	6,0	5,9	5,8	5,8
Sector Exterior (*)	-0,2	-0,1	0,1	0,1	0,1	0,2
Empleo (**)	1,1	3,0	2,9	2,4	2,3	2,3
Tasa de paro (media anual)	24,4	22,1	19,6	17,6	15,6	13,8
Afiliados a la Seguridad Social	1,6	3,2	3,0	-	-	-
Cap.(+)/Nec. (-) fin. Frente RM (***)	1,5	2,0	2,5	2,3	2,2	2,1

(\*) Contribución al crecimiento en puntos porcentuales (\*\*) CN (ptetc) (\*\*\*) % PIB

PIB	2016	2017
Banco de España (diciembre 2016)	3,2	2,5

PIB	2016	2017
Consenso nacional (noviembre 2016)	3,2	2,4

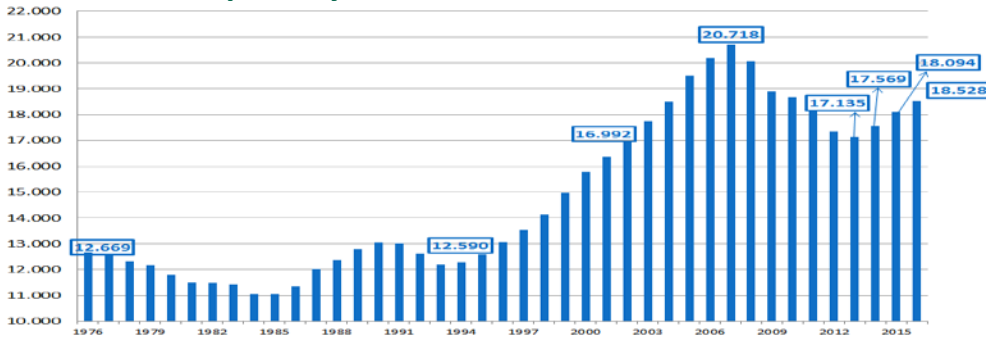


GOBIERNO DE ESPAÑA

MINISTERIO DE HACIENDA Y FUNCIÓN PÚBLICA

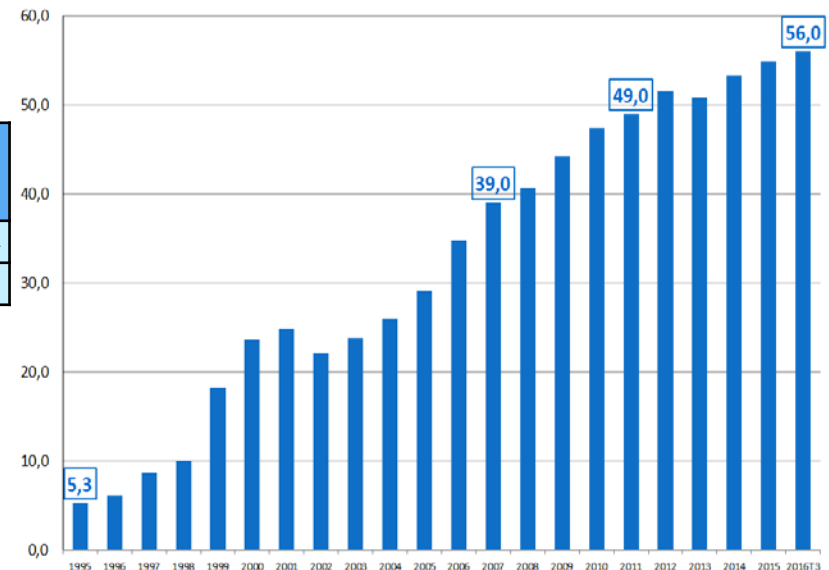
# Algunas características estructurales de nuestra economía

Ocupados y afiliados (miles, 4ºTRIM/dic, y 2016T3, dic16)



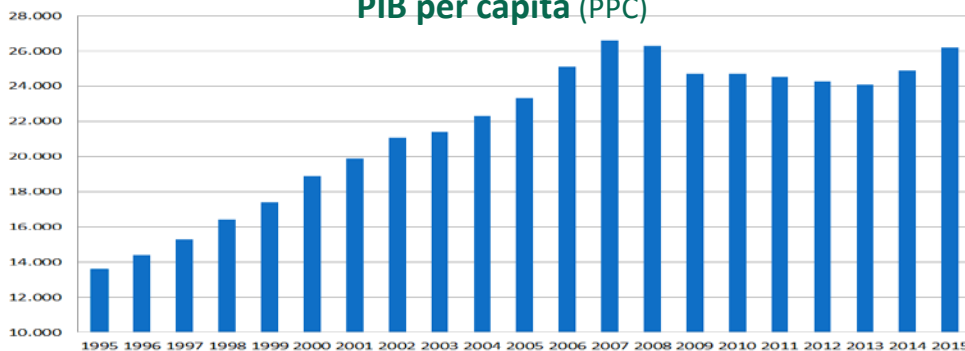
Mejor posición para afrontar la crisis financieras que en crisis anteriores: capital humano, renta per cápita e internacionalización.

Posición de inversión directa en el exterior (% PIB)



	2007	2011	2012	2013	2014	2015	2016T3/ Dic-16	Dif. 2016- 2013	%var 2016- 2013	Dif. 2016- 2011	%var 2016- 2011	Dif. 2011- 2007	%var 2011- 2007
Ocupados	20.717,9	18.153,0	17.339,4	17.135,2	17.569,1	18.094,2	18.527,5	1.392,3	8,1	374,5	2,1	-2.564,9	-12,4
Afiados	19.372,8	17.229,9	16.442,7	16.357,6	16.775,2	17.308,4	17.849,1	1.491,4	9,1	619,1	3,6	-2.142,9	-11,1

PIB per cápita (PPC)



Inversión Directa Extranjera (% PIB)	2007	2011	2012	2013	2014	2015	2016T3	Dif. 2016- 2011
España	39,0	49,0	51,5	50,9	53,4	54,9	56,0	7,0

Fuente: Banco de España

Fuente: Eurostat

PIB per cápita	2007	2011	2012	2013	2014	2015	Dif. 2015- 2011	Dif. 2011- 2007
España	26.600	24.500	24.300	24.100	24.900	26.200	1.700	-2.100

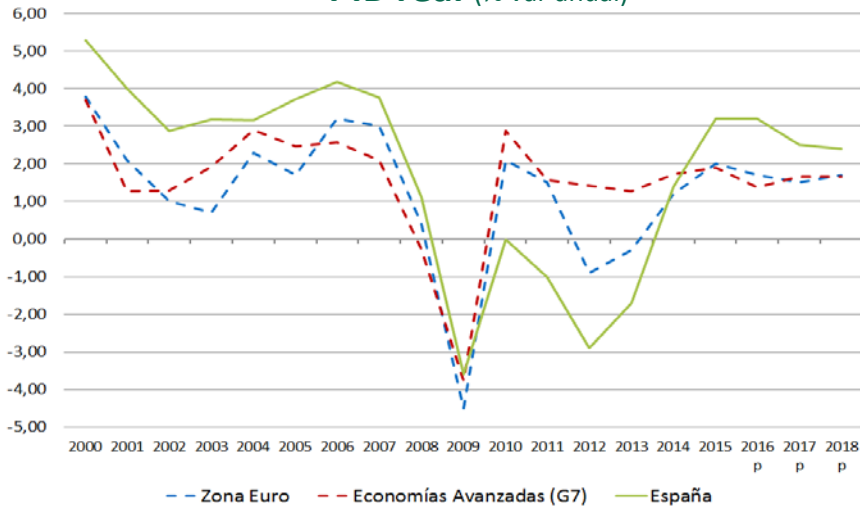


GOBIERNO DE ESPAÑA

MINISTERIO DE HACIENDA Y FUNCIÓN PÚBLICA

# Resultado: crecimiento económico diferencial

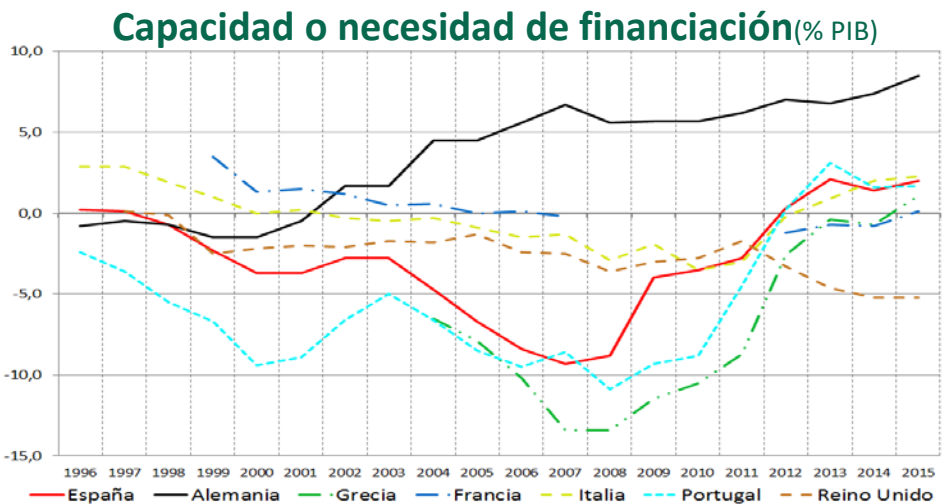
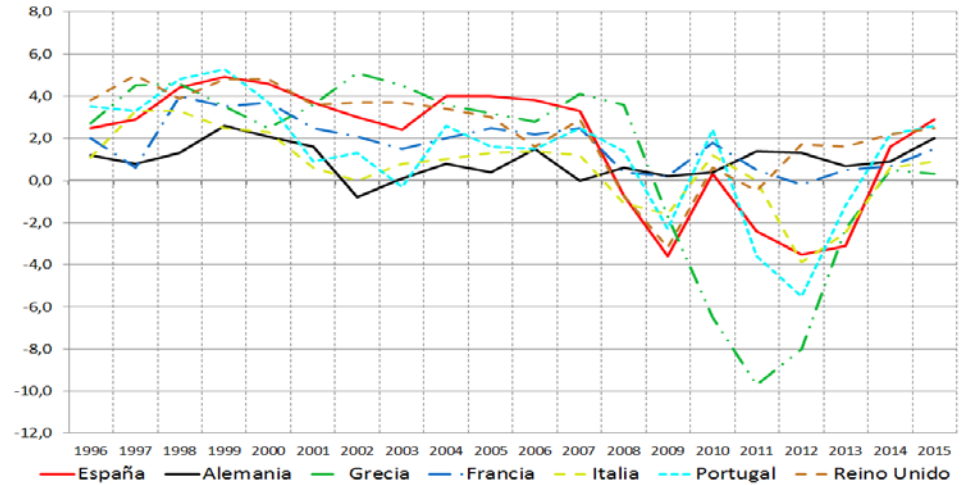
**PIB real (% var anual)**



	Zona euro	Economías avanzadas (G7)	España
2009	-4,5	-3,8	-3,6
2010	2,1	2,9	0,0
2011	1,5	1,6	-1,0
2012	-0,9	1,4	-2,9
2013	-0,3	1,3	-1,7
2014	1,2	1,7	1,4
2015	2,0	1,9	3,2
2016*	1,7	1,4	3,2
2017*	1,5	1,7	2,5
2018*	1,7	1,7	2,4

Fuente: INE, Actualización del Plan Presupuestario 2017, FMI (WEO octubre 2016) y Comisión Europea (Previsiones otoño 2016).

**Consumo privado (% var anual)**



Fuente: Eurostat.

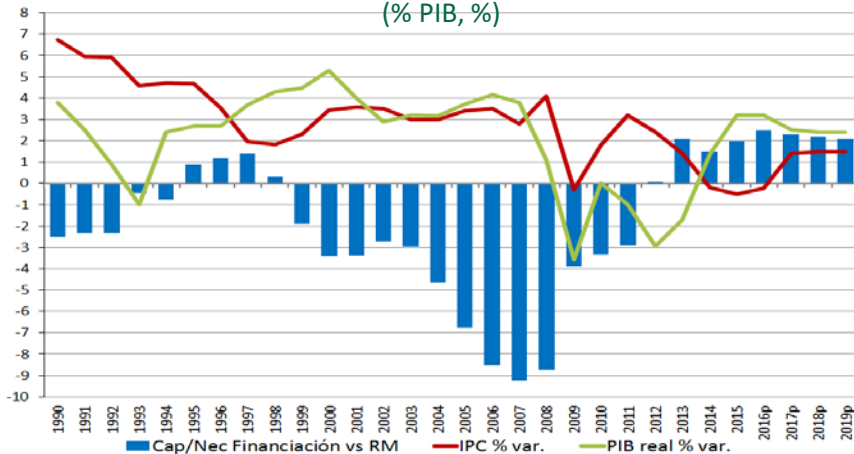


GOBIERNO DE ESPAÑA

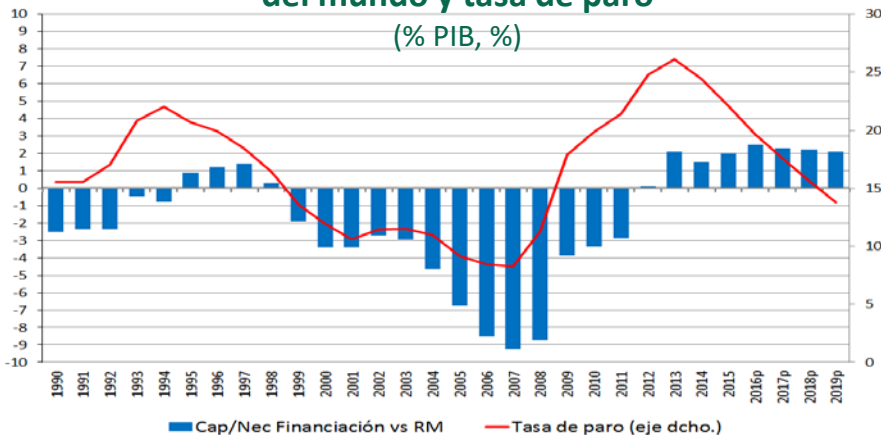
MINISTERIO DE HACIENDA Y FUNCIÓN PÚBLICA

# Resultado: crecimiento económico sostenible

## Capacidad (+) o necesidad (-) de financiación vs resto del mundo, inflación y variación del PIB real (% PIB, %)

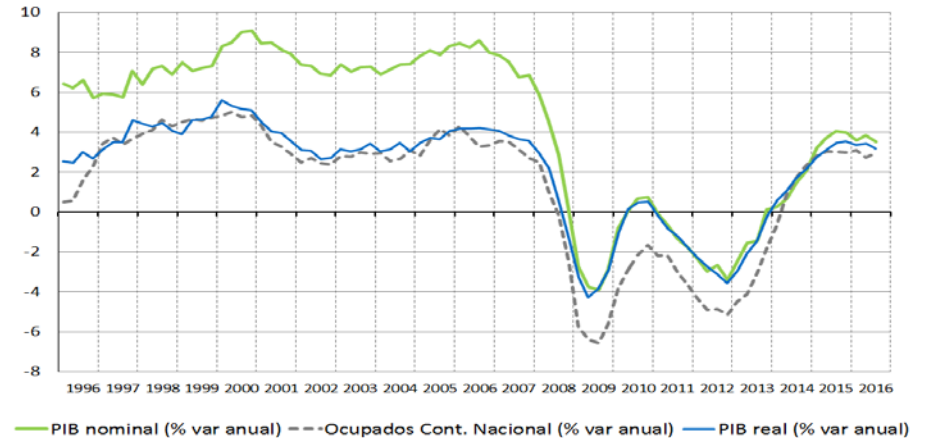


## Capacidad (+) o necesidad (-) de financiación vs resto del mundo y tasa de paro (% PIB, %)



Fuente: INE, Actualización del Plan Presupuestario 2017

## PIB real y PIB nominal y Ocupados PTETC (% variación interanual)



## Elasticidad del empleo al crecimiento económico (CN)

	PIB real (crecimiento promedio %)	Empleo creado/destruido (promedio miles)
1T2005 a 4T2008	3,19	335,6
1T2009 a 4T2013	-1,77	-658,1
1T2014 a 4T2015	2,29	443,3

Fuente: INE (CNTR). Promedio de empleo creado: restando ultimo trimestre del periodo del último del periodo anterior y dividido entre el nº de años.



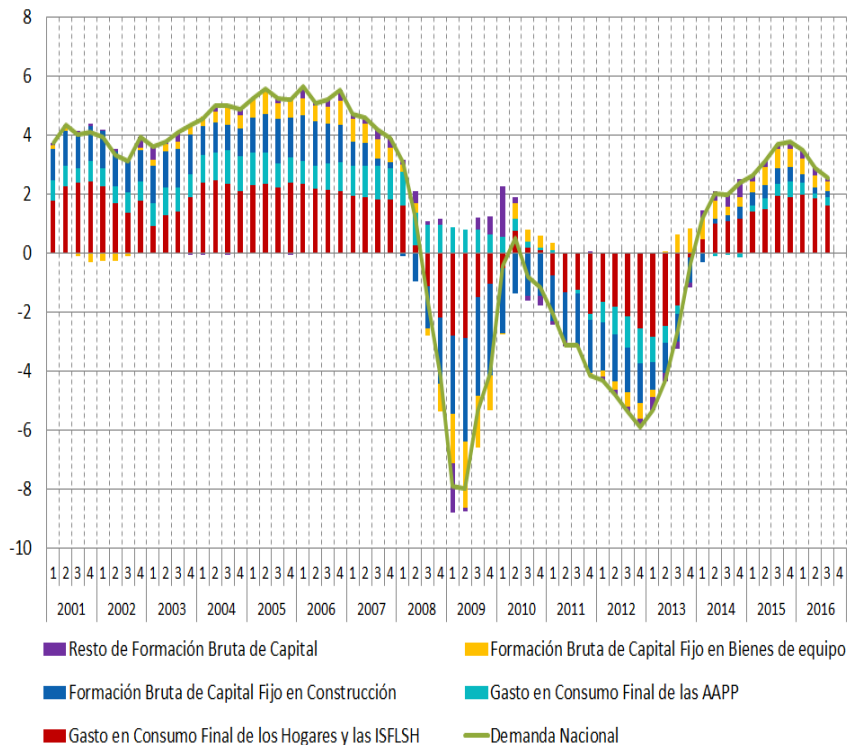


GOBIERNO DE ESPAÑA

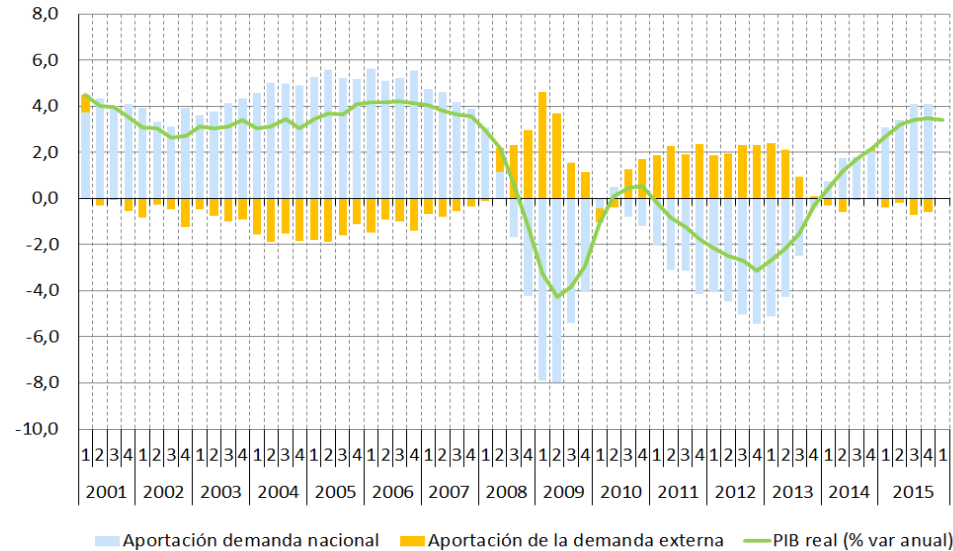
MINISTERIO DE HACIENDA Y FUNCIÓN PÚBLICA

# La aportación de la demanda interna al crecimiento económico

## Aportación demanda nacional y sus componentes al crecimiento del PIB (pp y % de var. interanual)



## Aportación demanda nacional y externa al crecimiento del PIB (datos trimestrales)



Aportaciones en pp	2016T3
PIB (% var. Anual)	3,2
Demanda Nacional	2,6
-Gasto consumo final	1,9
G. C. Final Privado	1,6
G.C. Final AAPP	0,3
-Formación Bruta Capital	0,7
FBCF Construcción	0,2
FBCF Bienes de Equipo	0,3
Resto FBC	0,1
Demanda Externa	0,6

Fuente: INE

\*Último dato: PIB 2016T1

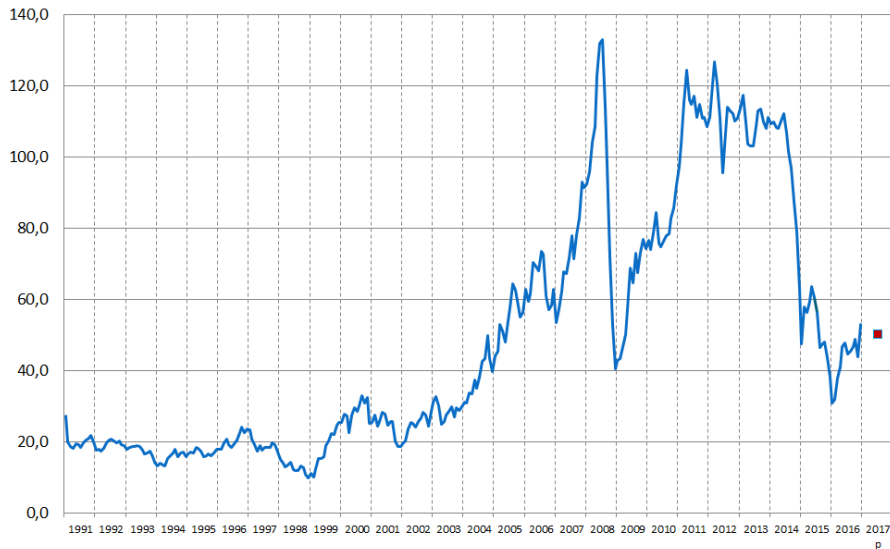


GOBIERNO DE ESPAÑA

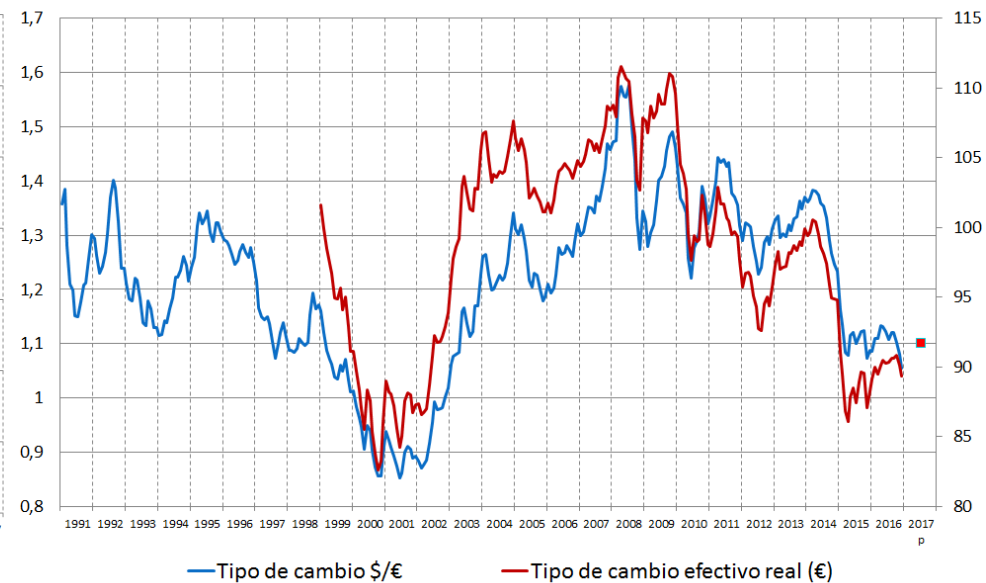
MINISTERIO DE HACIENDA Y FUNCIÓN PÚBLICA

# Determinantes de la contribución de la demanda externa al crecimiento económico

Precio del petróleo (\$/barril)



Tipo de cambio (\$/€), y tipo de cambio efectivo real € (índice)



	2011	2012	2013	2014	2015	2016	2017p
Petróleo Brent \$ por barril	112,2	112,4	109,7	99,4	52,1	43,3	50,2

	2011	2012	2013	2014	2015	2016	2017p
Tipo de cambio nominal \$/€	1,392	1,286	1,328	1,329	1,110	1,107	1,100
Tipo de cambio efectivo real	100,2	95,0	98,2	97,9	88,4	90,1	-

Fuente: Eurostat, Banco de España, Banco Central Europeo y Actualización del Plan Presupuestario 2017.





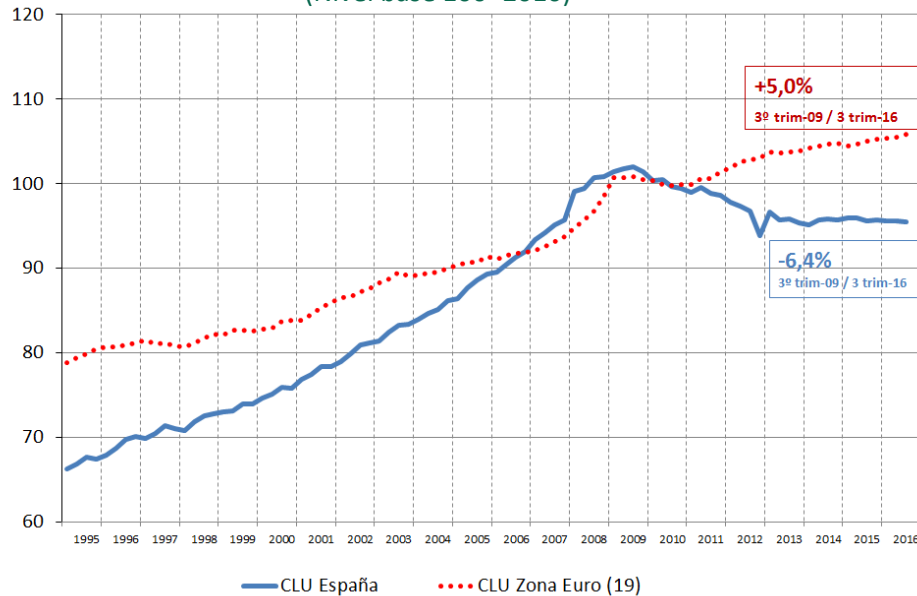
GOBIERNO DE ESPAÑA

MINISTERIO DE HACIENDA Y FUNCIÓN PÚBLICA

# Competitividad

## Costes laborales unitarios

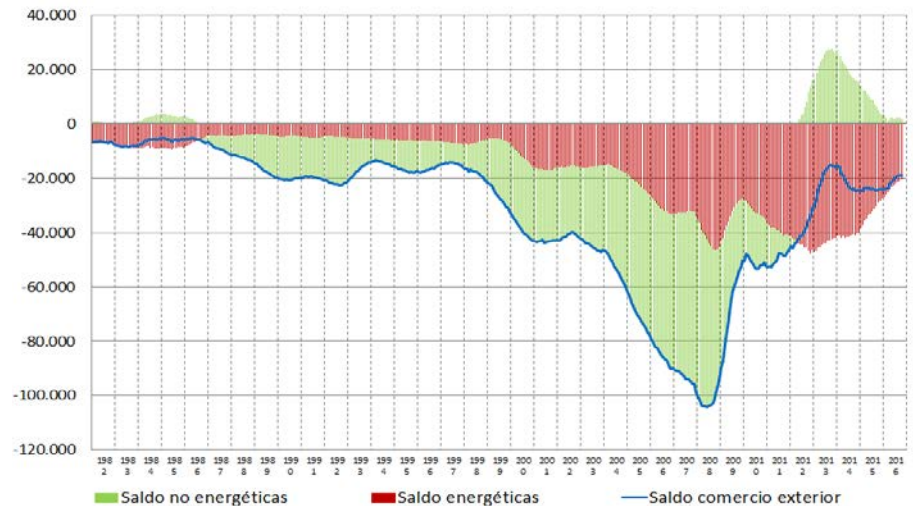
(Nivel base 100=2010)



CLU's (var %)	2007	2011	2012	2013	2014	2015	2016 T3	2007-1997	2016-2007
España	4,1	-1,0	-2,6	-0,6	-0,3	0,2	-0,3	33,8	1,0
Zona Euro 19	1,5	0,6	2,0	1,1	0,7	0,3	0,9	14,6	13,7

Fuente: OCDE

## Saldo energético y no energético (M€)



Saldo Balanza Comercial	2007	2011	2012	2013	2014	2015	2016 (ene-oct)
Saldo no energético	-65.082	-5.179	15.790	25.965	15.368	3.243	1.688
Saldo energético	-33.870	-41.159	-46.547	-41.920	-39.840	-27.417	-16.748
Total saldo	-98.952	-46.338	-30.757	-15.955	-24.472	-24.174	-15.061
Balanza de Pagos (% PIB) Bienes y servicios	2007	2011	2012	2013	2014	2015	2016T3
Importaciones % PIB	31,7	29,1	29,2	29,0	30,2	30,7	30,0
Exportaciones % PIB	25,7	29,0	30,7	32,3	32,7	33,2	33,2
Total saldo en % PIB	-6,0	-0,2	1,5	3,3	2,5	2,4	3,3

Fuente: Aduanas, Banco de España.

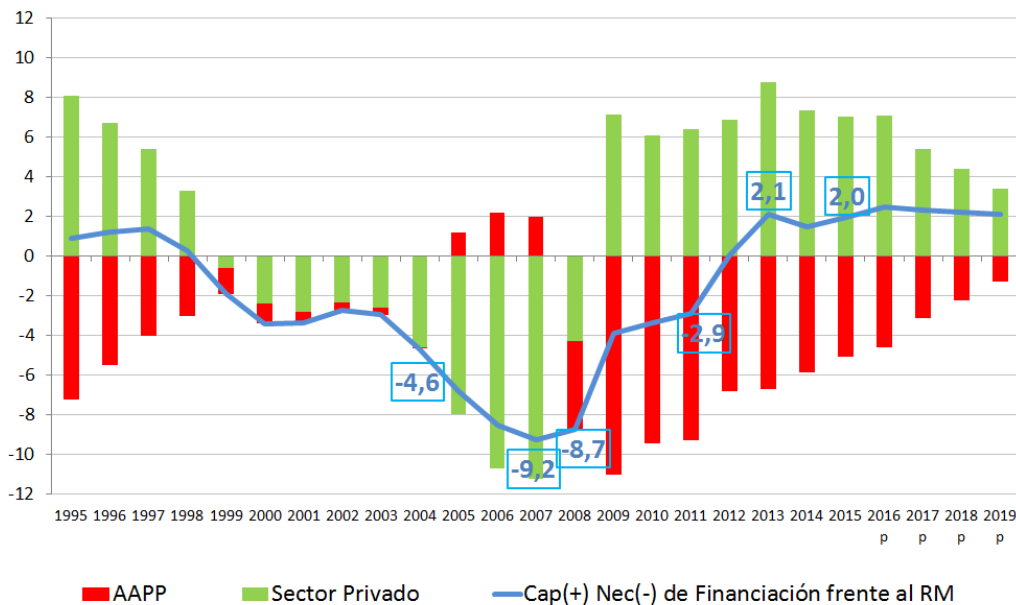


GOBIERNO DE ESPAÑA

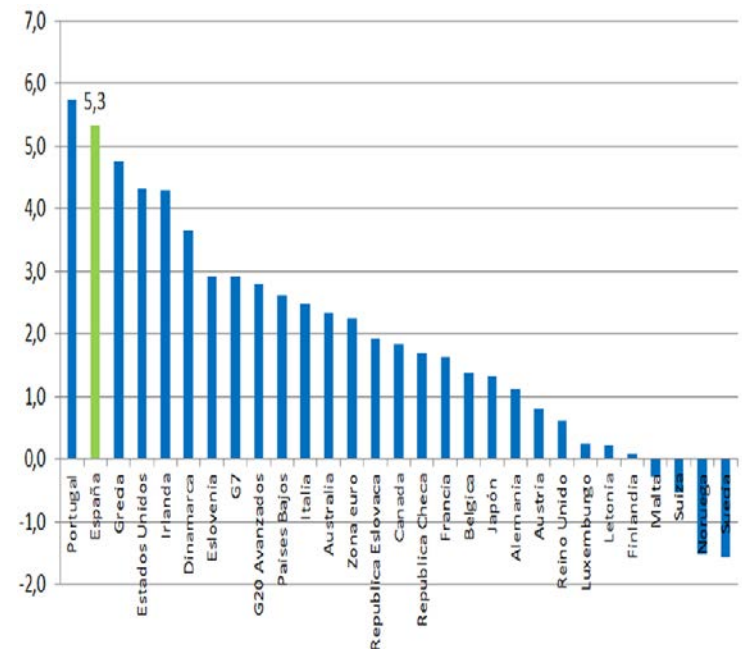
MINISTERIO DE HACIENDA Y FUNCIÓN PÚBLICA

# Consolidación fiscal y capacidad de financiación

Capacidad (+) o necesidad financiación (-) por sectores institucionales (% PIB)



Esfuerzo fiscal primario 2012-2014 (variación del saldo primario cíclicamente ajustado, % PIB potencial)



Fuente: INE, IGAE y Actualización del Plan Presupuestario 2017.

Fuente: FMI, Fiscal Monitor Oct 15

(% PIB)	2010	2011	2012	2013	2014	2015	2016T3	2016p	2017p	2018p	2019p
Cap. (+)/ Nec. (-) fin. Frente RM	-3,34	-2,89	0,07	2,10	1,49	1,98	2,36	2,5	2,3	2,2	2,1

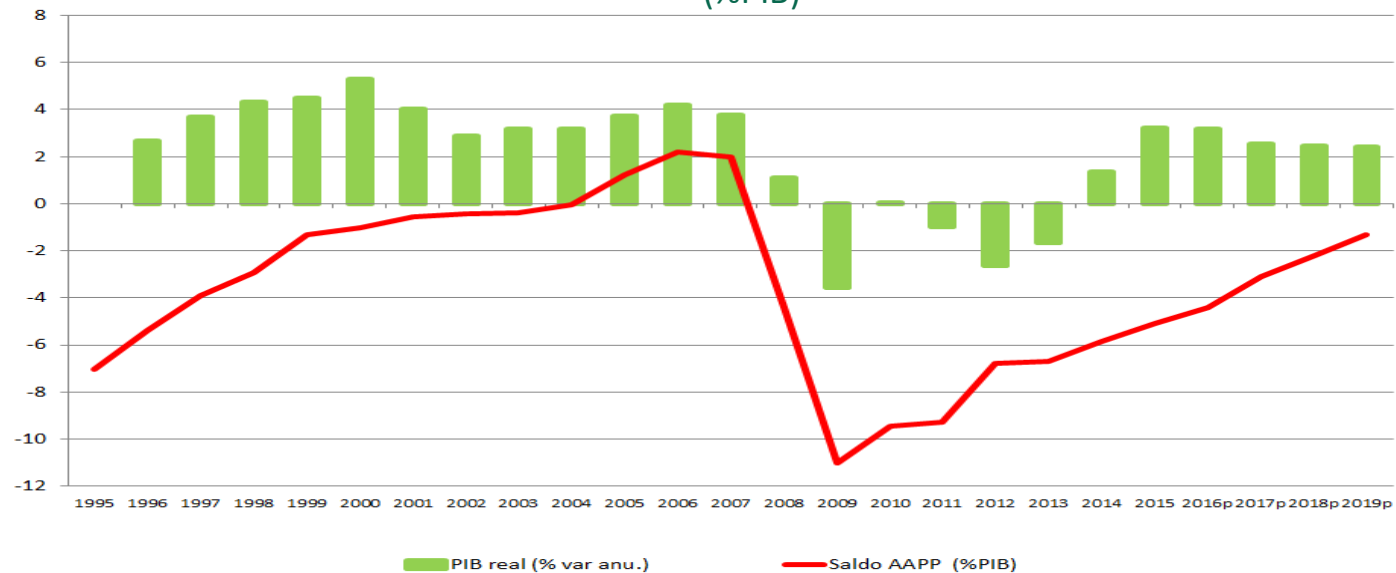


GOBIERNO DE ESPAÑA

MINISTERIO DE HACIENDA Y FUNCIÓN PÚBLICA

# Déficit de las AAPP y crecimiento económico

Capacidad (+) o necesidad (-) de financiación de las AAPP (%PIB)



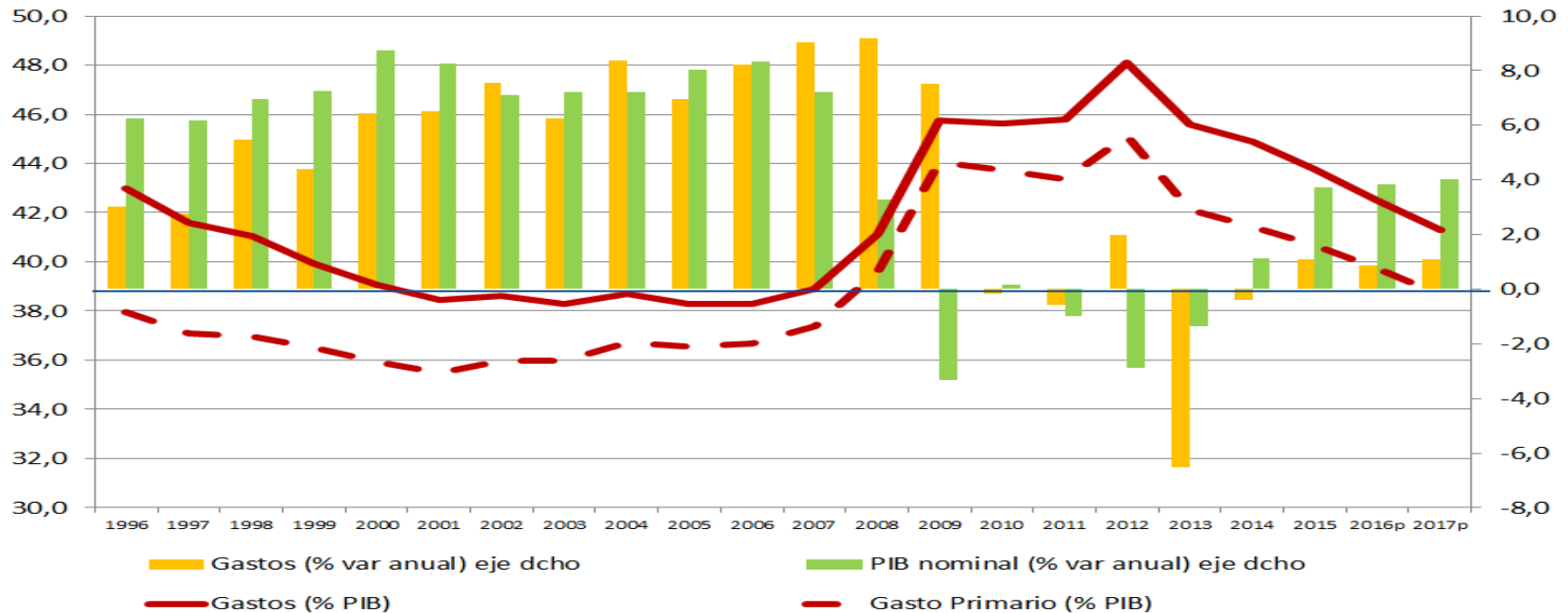
% PIB	Saldo público	Intereses	Saldo primario	PIB nominal (% var)	Deuda Pública
2011	-9,3	2,5	-6,8	-1,0	69,5
2012	-6,8	3,0	-3,8	-2,9	85,7
2013	-6,7	3,5	-3,2	-1,4	95,4
2014	-5,9	3,5	-2,4	1,1	100,4
2015	-5,1	3,1	-2,0	3,7	99,8
2016p	-4,6	2,8	-1,6	3,9	99,4
2017p	-3,1	2,7	-0,4	4,0	99,0

Fuente: IGAE, MINHAF Plan Presupuestario dic 2016, MINECO.



# Gastos de las AAPP

Gasto consolidado AAPP (%)



Fuente: IGAE, MINHAFP Plan Presupuestario oct 2016. Incluye el impacto one-off en gasto derivado de las operaciones de reestructuración del sistema financiero

ESPAÑA	1996	2007	2011	2012	2013	2014	2015	2016p	2017p
Gasto total/PIB (%)	43,0	38,9	45,8	48,1	45,6	44,9	43,8	42,5	41,3
PIB nominal (% var anual)	6,2	7,2	-1,0	-2,9	-1,4	1,1	3,7	3,9	4,0

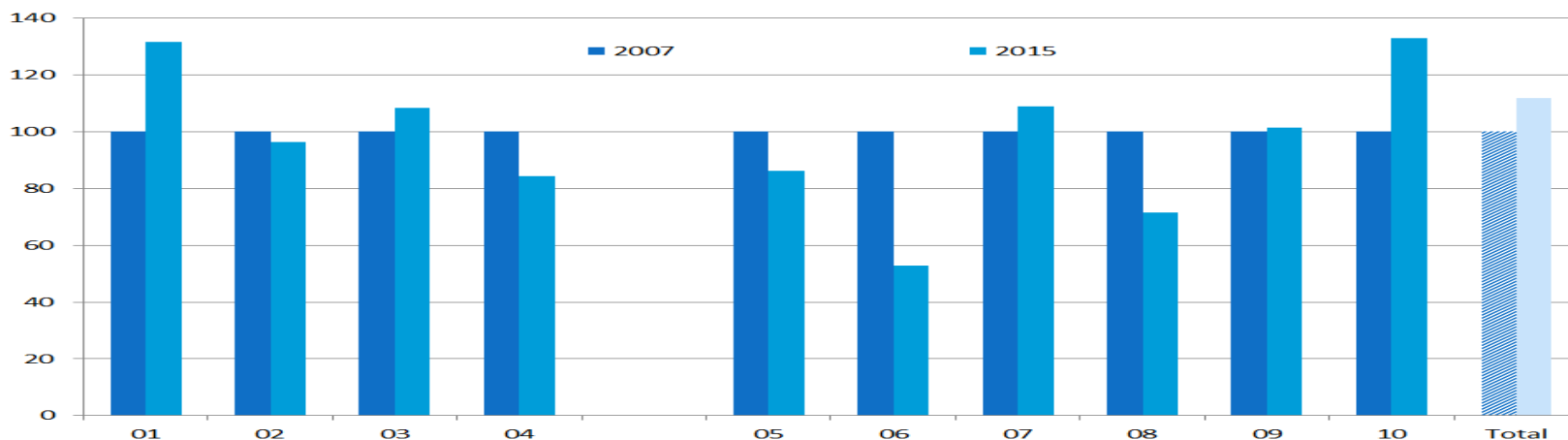
UEM-19	1996	2007	2011	2012	2013	2014	2015	2016p	2017p
Gasto total/PIB (%)	50,1	45,3	49,2	49,7	49,7	49,4	48,5	48,0	47,7
PIB nominal (% var anual)	3,6	5,5	2,7	0,4	1,0	2,0	3,2	2,7	2,8

Fuente: IGAE, MINHAFP, Comisión Europea. Incluye el impacto one-off en gasto derivado de las operaciones de reestructuración del sistema financiero



# La política presupuestaria y la clasificación funcional del gasto

Gasto consolidado AAPP, por funciones (2007=100)

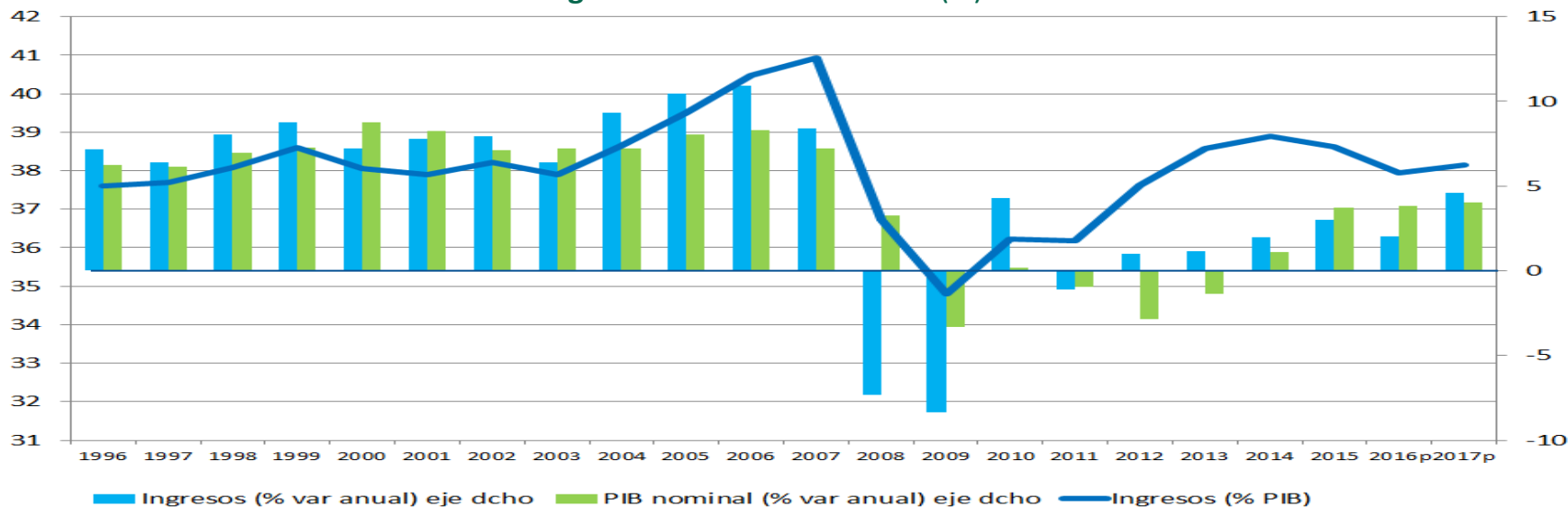


M€	01 Serv. públicos generales	02 Defensa	03 Orden público y seguridad	04 Asuntos económicos	* Ayuda financiera gastos	05 Protección del medio ambiente	06 Vivienda y serv. Comunitarios	07 Salud	08 Activ. recreativas, cultura y religión	09 Educación	10 Protección social	Gasto total M€	Gasto total/PIB (%)
	2007	53.122	10.803	20.141	55.955	-	10.764	9.814	61.238	16.933	43.336	138.574	420.680
2011	66.326	11.138	23.229	60.636	5.442	10.174	6.063	69.240	16.214	47.137	180.104	490.261	45,8
2012	68.921	9.679	21.194	82.901	39.584	9.302	4.824	64.685	12.653	43.307	182.605	500.071	48,1
2013	74.082	9.862	21.048	47.510	5.148	8.621	4.681	63.307	11.810	42.081	184.448	467.450	45,6
2014	72.683	8.969	20.832	47.410	2.463	9.096	5.174	63.492	11.958	42.520	183.476	465.610	44,9
2015	69.935	10.425	21.818	47.163	1.268	9.293	5.197	66.632	12.113	43.979	184.147	470.702	43,8
2016	68.308	9.596	21.248	47.261	n.d.	9.405	5.315	68.357	12.402	45.156	187.757	474.803	42,5
2017	68.946	10.499	21.284	46.483	n.d.	9.450	5.361	68.840	12.452	45.382	191.294	479.991	41,3



# Ingresos de las AAPP

Ingresos consolidados AAPP (%)



Fuente: IGAE, MINHAFP Programa de Estabilidad.

ESPAÑA	1996	2007	2011	2012	2013	2014	2015	2016p	2017p
Ingresos total/PIB (%)	37,6	40,9	36,2	37,6	38,6	38,9	38,6	38,0	38,2
PIB nominal (% var anual)	6,2	7,2	-1,0	-2,9	-1,4	1,1	3,7	3,9	4,0

UEM-19	1996	2007	2011	2012	2013	2014	2015	2016p	2017p
Ingresos total/PIB (%)	45,8	44,7	44,9	46,1	46,7	46,8	46,5	46,2	46,1
PIB nominal (% var anual)	3,6	5,5	2,7	0,4	1,0	2,0	3,2	2,7	2,8

Fuente: IGAE, MINHAFP, Comisión Europea





# La política tributaria y la demanda interna

## Impacto de la reforma tributaria (M€)

Ex ante	2015	2016p (año completo)	Acumulado 2015-2016		2016 (nov)	Acumulado 2015-2016nov
IRPF	-4.813	-3.354	-8.065		-3.471	-8.284
IS	-1.089	-2.183	-3.452		-1.765	-2.854
<b>Total</b>	<b>-5.902</b>	<b>-5.537</b>	<b>-11.517</b>		<b>-5.236</b>	<b>-11.138</b>

	2015	2016	2017
Impacto reforma fiscal en pp PIB	0,34	0,57	0,70

Fuente: MINHAP. Impacto acumulado. Porcentaje de crecimiento del PIB vs PIB año base.

Fuente: Plan Presupuestario dic 2016, AEAT.

## Recursos consolidados AAPP (MM€)

	2007	2008	2009	2010	2011	2012	2013	2014	2015	2016	2017
Impuestos	267,610	229,579	198,109	215,266	212,419	218,696	225,283	230,915	243,036	247,224	262,706
Impuestos sobre los productos	112,963	95,762	78,673	95,753	91,032	89,935	96,003	99,658	106,858	111,211	118,393
Otros impuestos sobre la producción	11,669	12,359	13,535	14,654	15,481	18,616	19,007	19,986	20,720	20,576	21,005
Impuestos renta y riqueza de las familias	86,830	84,843	76,641	80,095	81,520	82,774	82,976	83,772	83,162	83,405	89,440
Impuestos renta y riqueza de las empresas	50,796	31,766	24,942	20,530	20,490	23,491	22,203	21,834	25,945	25,375	26,647
Impuestos sobre el capital	5,352	4,849	4,318	4,234	3,896	3,880	5,094	5,665	6,351	6,657	7,221
Cotizaciones sociales	136,417	142,049	139,727	138,649	137,802	131,859	128,217	130,052	132,290	136,169	139,614
Ventas y otros ingresos corrientes	38,273	38,281	37,792	37,746	37,132	40,613	42,097	42,464	40,213	40,579	41,075
<b>Total recursos consolidados AAPP</b>	<b>442,300</b>	<b>409,909</b>	<b>375,628</b>	<b>391,661</b>	<b>387,353</b>	<b>391,168</b>	<b>395,597</b>	<b>403,431</b>	<b>415,539</b>	<b>423,972</b>	<b>443,395</b>
"Presión Fiscal" (Recursos/PIB)	40,9	36,7	34,8	36,2	36,2	37,6	38,6	38,9	38,6	38,0	38,2

Fuente: IGAE, MINHAP Plan Presupuestario dic 2016



# Evolución ingresos tributarios

## Ingresos tributarios totales (M€)

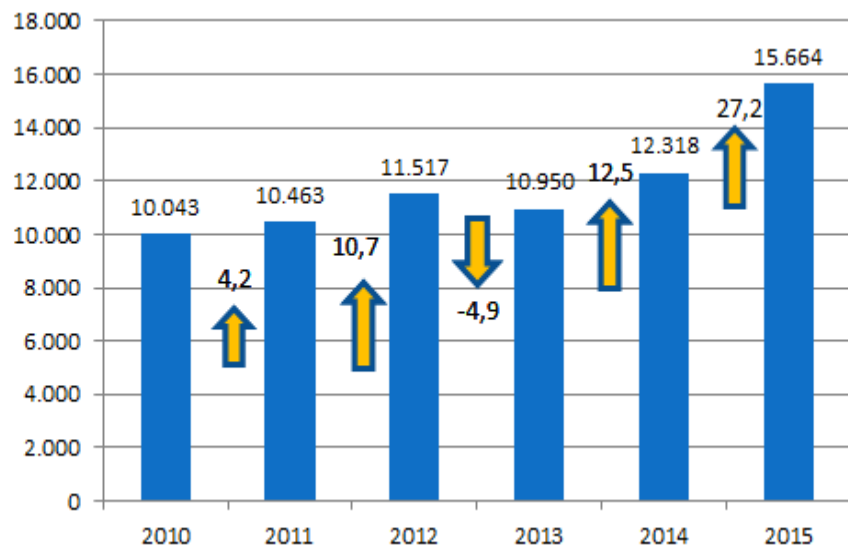
	Liquidación 2007	Liquidación 2011	Liquidación 2012	Liquidación 2013	Liquidación 2014	Liquidación 2015	Avance Liquidación 2016	Previsión 2017	% Δ 17/16
Impuesto s/ Renta Personas Físicas	72.614	69.803	70.619	69.951	72.662	72.346	72.662	78.104	7,5%
Impuesto s/ Sociedades	44.823	16.611	21.435	19.945	18.713	20.649	23.290	25.099	7,8%
<i>Evolución pagos a cuenta del IS:</i>									
<i>Grandes Empresas y grupos</i>	<i>18.070</i>	<i>7.626</i>	<i>11.636</i>	<i>14.692</i>	<i>15.905</i>	<i>16.436</i>	<i>19.086</i>	<i>22.002</i>	<i>15,3%</i>
<i>Pymes</i>	<i>4.810</i>	<i>1.872</i>	<i>1.758</i>	<i>1.485</i>	<i>1.595</i>	<i>1.835</i>	<i>2.181</i>	<i>2.471</i>	<i>13,3%</i>
<i>Otros</i>	<i>187</i>	<i>136</i>	<i>215</i>	<i>119</i>	<i>-74</i>	<i>177</i>	<i>202</i>	<i>251</i>	<i>24,1%</i>
<i>Total</i>	<i>23.067</i>	<i>9.634</i>	<i>13.609</i>	<i>16.296</i>	<i>17.425</i>	<i>18.449</i>	<i>21.469</i>	<i>24.724</i>	<i>15,2%</i>
Otros	2.542	2.158	3.027	3.154	3.239	3.759	3.916	4.156	6,1%
<b>Capítulo I- Impuestos Directos</b>	<b>119.979</b>	<b>88.572</b>	<b>95.081</b>	<b>93.050</b>	<b>94.614</b>	<b>96.753</b>	<b>99.868</b>	<b>107.359</b>	<b>7,5%</b>
Impuesto sobre el Valor Añadido	55.851	49.302	50.464	51.931	56.174	60.305	62.494	68.280	9,3%
Impuestos Especiales	19.786	18.983	18.210	19.073	19.104	19.147	19.750	20.525	3,9%
Otros	3.224	2.965	2.920	2.721	2.956	3.275	3.462	3.916	13,1%
<b>Capítulo II- Impuestos Indirectos</b>	<b>78.861</b>	<b>71.250</b>	<b>71.594</b>	<b>73.725</b>	<b>78.233</b>	<b>82.727</b>	<b>85.706</b>	<b>92.721</b>	<b>8,2%</b>
<b>Capítulo III- Tasas y Otros</b>	<b>1.836</b>	<b>1.938</b>	<b>1.892</b>	<b>2.073</b>	<b>2.140</b>	<b>2.529</b>	<b>2.406</b>	<b>2.513</b>	<b>4,4%</b>
<b>Ingresos Tributarios Totales</b>	<b>200.676</b>	<b>161.760</b>	<b>168.567</b>	<b>168.847</b>	<b>174.987</b>	<b>182.009</b>	<b>187.980</b>	<b>202.593</b>	<b>7,8%</b>



# Lucha contra el fraude

## Modelo 720: Declaración informativa de bienes y derechos situados en el extranjero

### Resultados lucha contra el fraude (M€)



Ejercicio*	Nº Declarantes		Valor Patrimonio Declarado (M€)
2015	Bienes o derechos declarados por primera vez	27.929	14.002
	Bienes o derechos ya declarados anteriormente	30.760	44.730
	Bienes o derechos declarados por extinción o revocación	25.004	15.410
2012-2015	Bienes o derechos declarados por primera vez	225.512	140.968
2015	Saldo vivo		96.715

Datos a 16 sept 2016.

## Modelo 750: Declaración Tributaria especial

Ejercicio*	Nº Contribuyentes	Resultado a Ingresar (€)
2012	29.683	1.193.598.829

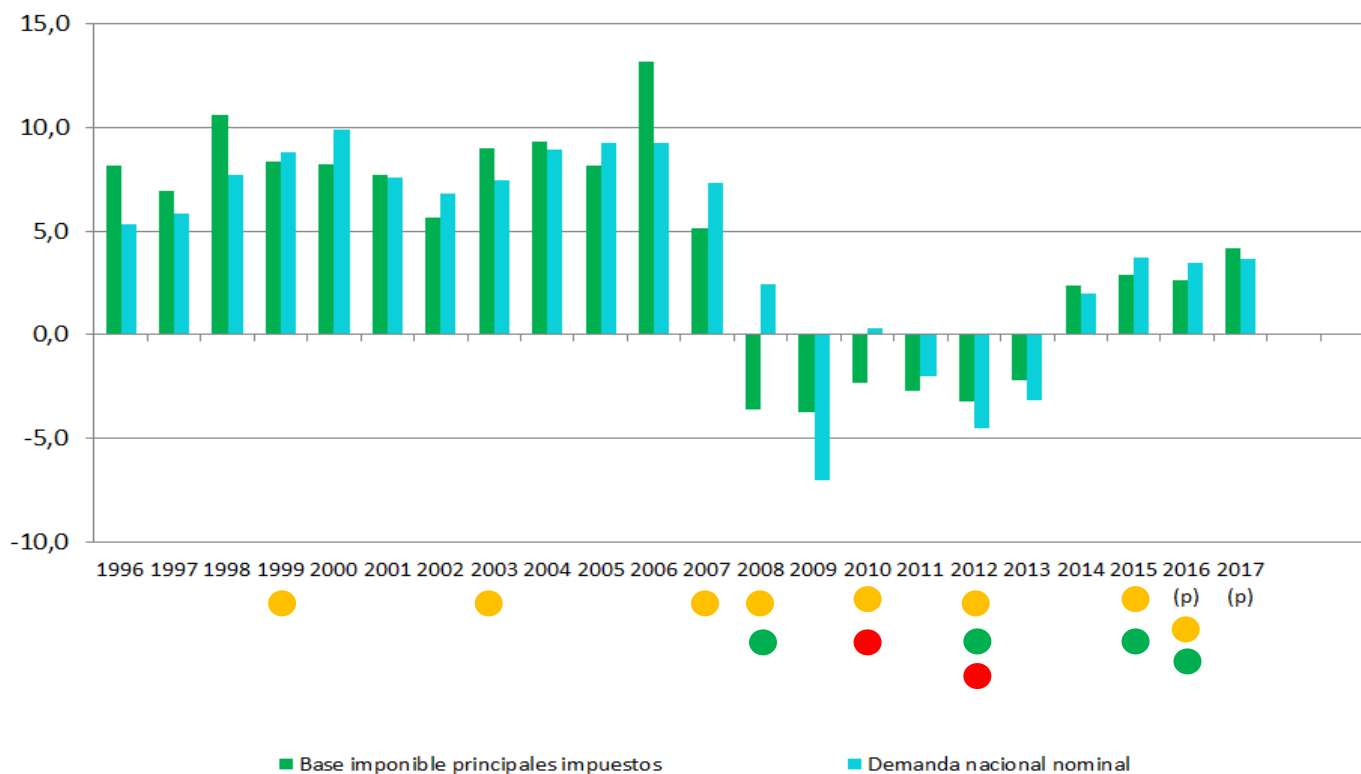


GOBIERNO DE ESPAÑA

MINISTERIO DE HACIENDA Y FUNCIÓN PÚBLICA

# Evolución de las bases imponibles

### Base imponible y Demanda nacional (% var. anual )



Reformas significativas impuestos : IRPF 1999, 2003,2007; 2008 IRPF, IS; 2010 IRPF, IVA; 2012 IRPF, IS, IVA; 2015-2016 IRPF, IS  
IRPF ● IS ● IVA ●

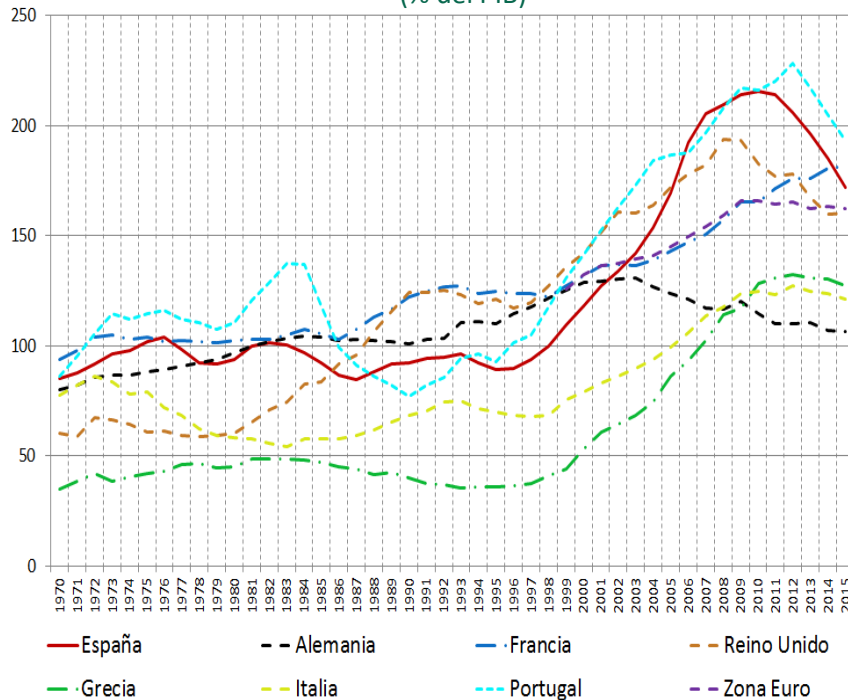
Fuente: MINECO, MINHAFP



# La política tributaria y el desapalancamiento

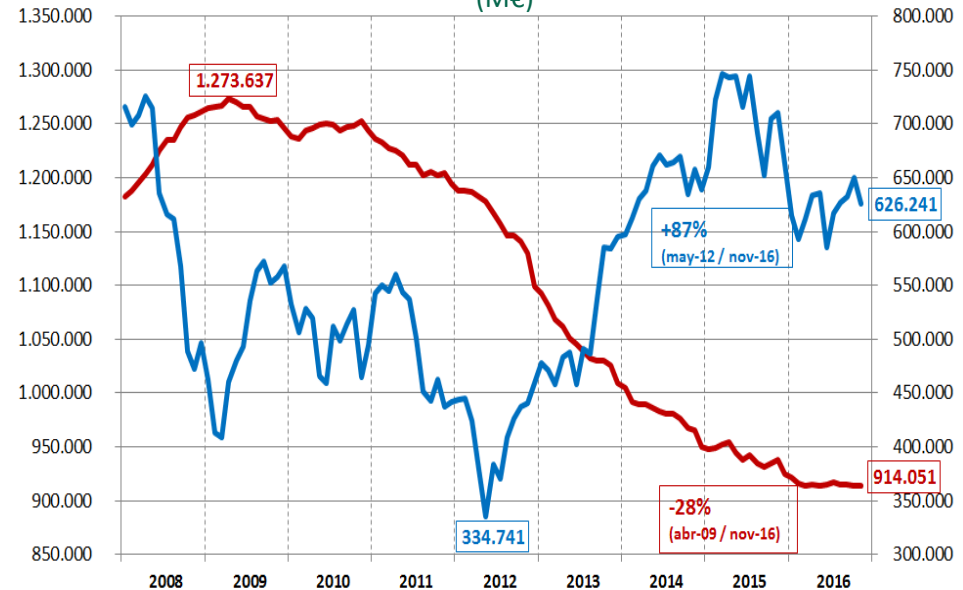
## Endeudamiento privado por países

(% del PIB)



## Sociedades no financieras

(M€)



— Endeudamiento Sociedades no financieras

— Capitalización Bursátil IGBM

ESPAÑA				
Endeudamiento Bruto (Stocks) (Mill.€)	2011T4	2015T4	Dif. M€	Dif. %
Sector Privado no financiero	2.290.905	1.860.898	-430.007	-18,8
- Sociedades no financieras	1.415.742	1.131.276	-284.466	-20,1
- Hogares e ISFLSH	875.163	729.622	-145.541	-16,6
Capitalización bursátil IGBM	442.034	633.453	191.419	43,3

ZONA EURO	
Dif. M€	Dif. %
753.790	4,7
726.073	7,3
27.717	0,5

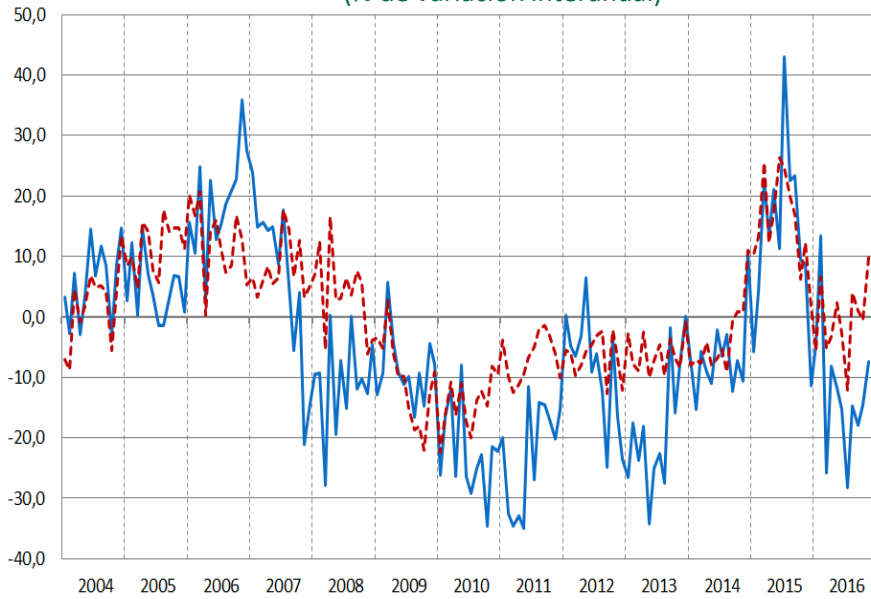


GOBIERNO DE ESPAÑA

MINISTERIO DE HACIENDA Y FUNCIÓN PÚBLICA

# El desapalancamiento, el BCE y la evolución del crédito

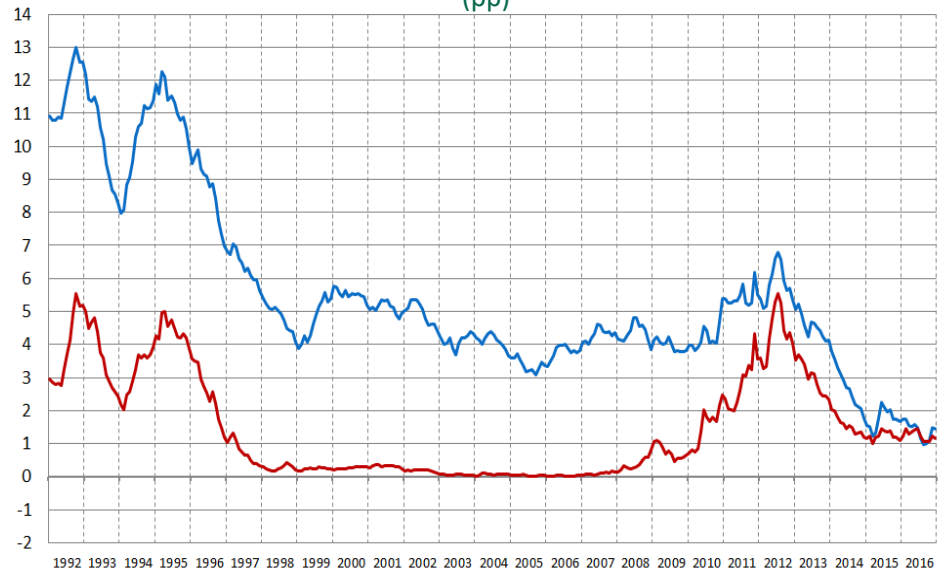
**Crédito nuevo. Total.**  
(% de variación interanual)



— España      - - - Zona Euro

Crédito Nuevo. Total	2011	2012	2013	2014	2015	2016 (ene-nov)
España	-23,7	-8,9	-19,0	-6,0	12,3	-13,5
Zona Euro	-7,0	-6,7	-6,0	-3,5	15,2	-1,1

**Rendimiento Obligaciones a 10 años**  
(pp)



— Rendimiento Obligaciones a 10 años      — Prima de riesgo (puntos porcentuales)

	2011	2012	2013	2014	2015	2016
Rentabilidad Obligaciones 10 años	5,437	5,847	4,562	2,722	1,735	1,393
Prima de riesgo (pp)	2,829	4,352	2,992	1,558	1,235	1,248

Fuente: Banco de España y Banco Central Europeo.

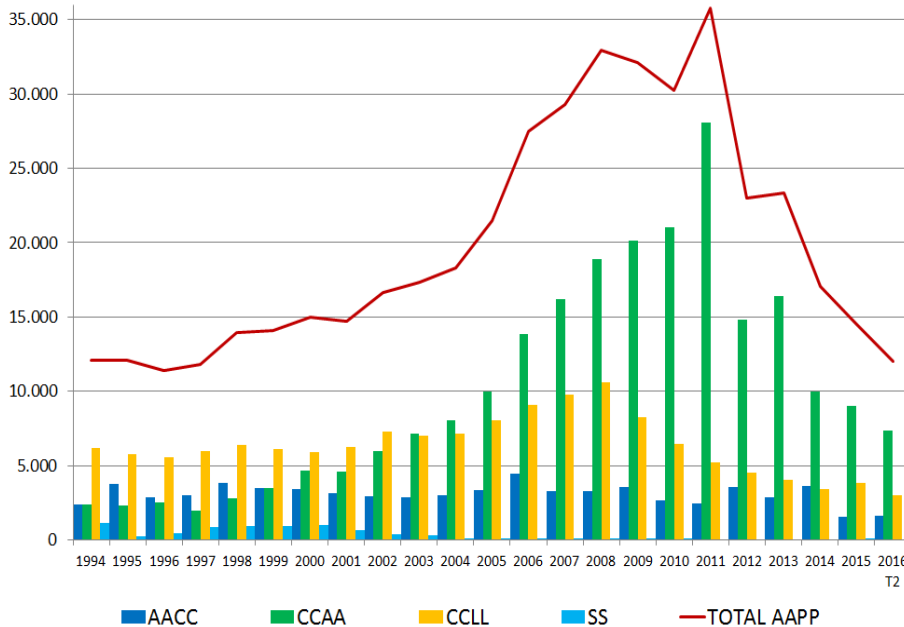




GOBIERNO DE ESPAÑA

MINISTERIO DE HACIENDA Y FUNCIÓN PÚBLICA

### Deuda comercial de las AAPP (M€)



Fuente: Banco de España.

### Medidas de liquidez para CCAA y CCLL: 221.872M€

- 70% han financiado políticas sociales de CCAA y EELL
- 90.497M€ pagos directos a proveedores de CCAA

## La política de financiación del Estado

### Factores de crecimiento de la deuda AAPP (% PIB)

(% del PIB)	2012	2013	2014	2015
Nivel de deuda de las AAPP	85,7	95,4	100,4	99,8
Variación de la deuda AAPP	16,2	9,7	5,0	-0,6
Factores variación:				
Déficit primario	3,8	3,2	2,4	2,0
Intereses	3,0	3,5	3,5	3,1
Sector financiero	3,7	0,3	0,1	0,0
Liquidez a CCAA y CCLL	4,3	3,1	3,0	3,7
FADE	0,5	0,7	-0,1	-0,2
MEDE	1,5	0,5	0,1	-0,1
Otros	-2,7	-2,7	-3	-5,5
Variación PIB nominal	2,0	1,2	-1,0	-3,6

Fuente: MINECO, Bde.



GOBIERNO DE ESPAÑA

MINISTERIO DE HACIENDA Y FUNCIÓN PÚBLICA

# Reformas estructurales



REFORMAS ESTRUCTURALES



REFORMAS SECTOR PÚBLICO



REFORMAS SECTOR FINANCIERO

Reformas 2012

Mercado de Trabajo

Sanidad

Educación

Marco Presupuestario  
Ley Estabilidad Presupuestaria

Sector Financiero

SAREB

Reformas 2013

Mercado Único

Energía

Ley Emprendedores

Sistema de Pensiones

Ley Reforma Local

Órganos Reguladores, CNMV

Factura Electrónica

CORA

Fiscalidad Emprendedores  
I+D+i

Ley Deuda Comercial  
Periodo Medio Pago

Recapitalización

Reestructuración

Reformas 2014

Medidas Activas Empleo y Jóvenes

Tarifa Plana S.S

AIREF

Nuevo Marco Legal de  
Desintermediación Financiera

Reformas 2015

Políticas activas empleo

Reducción cotiz. sociales

Reforma Tributaria

Ley Segunda Oportunidad  
Régimen de Insolvencia



# La política presupuestaria y el saldo de las AAPP

## Capacidad/necesidad financiación (% PIB) a efectos de cumplimiento del objetivo

	2011	Obj.	2012	Obj.	2013	Obj.	2014	Obj. ECOFIN	Obj. PE	2015	Obj. PE
Admón. Central	-5,43	-4,8	-4,26	-3,5	-4,54	-3,8	-3,57		-3,5	-2,59	-2,9
CCAA	-3,35	-1,3	-1,87	-1,5	-1,58	-1,3	-1,79		-1,0	-1,74	-0,7
EELL	-0,40	-0,3	0,32	-0,3	0,55	0,0	0,53		0,0	0,47	0,0
SS	-0,10	0,4	-0,98	-1,0	-1,13	-1,4	-1,04		-1,0	-1,22	-0,6
<b>TOTAL AAPP</b>	<b>-9,29</b>	<b>-6,0</b>	<b>-6,79</b>	<b>-6,3</b>	<b>-6,69</b>	<b>-6,5</b>	<b>-5,87</b>	<b>-5,8</b>	<b>-5,5</b>	<b>-5,08</b>	<b>-4,2</b>

<b>TOTAL AAPP con ayuda financiera</b>	<b>-9,61</b>		<b>-10,47</b>		<b>-7,01</b>		<b>-6,00</b>			<b>-5,13</b>	
--	--------------	--	---------------	--	--------------	--	--------------	--	--	--------------	--

Fuente: IGAE, MINHAFP. 2011 incorporando ajuste en subsectores por liquidaciones negativas.

Cumplimiento de objetivos de estabilidad: 2011 incumplimiento. 2012 no se alcanza el objetivo nominal, pero sí se produce cumplimiento por haber tomado acción efectiva (es decir, esfuerzo fiscal suficiente). 2013 acción efectiva. 2014 7 centésimas superior al objetivo del consejo ECOFIN y sin ayuda financiera y con la revisión del PIB nominal. 2015 se incumple el objetivo.

	Objetivos			
	2016	2017	2018	2019
Admón. Central	-2,2	-1,1	-0,7	-0,3
CCAA	-0,7	-0,6	-0,3	0,0
EELL	0,0	0,0	0,0	0,0
SS	-1,7	-1,4	-1,2	-1,0
<b>TOTAL AAPP</b>	<b>-4,6</b>	<b>-3,1</b>	<b>-2,2</b>	<b>-1,3</b>

Fuente: IGAE, MINHAFP

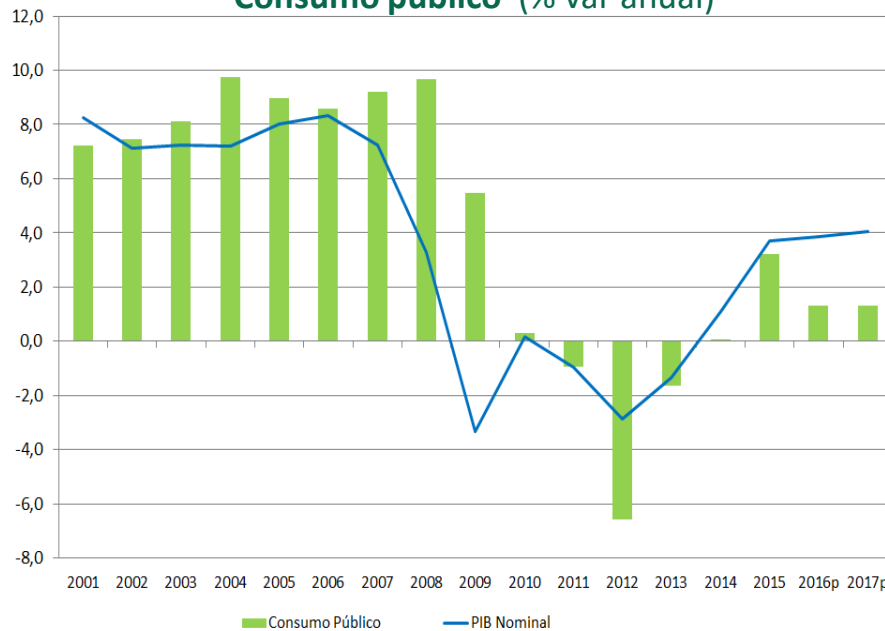


GOBIERNO DE ESPAÑA

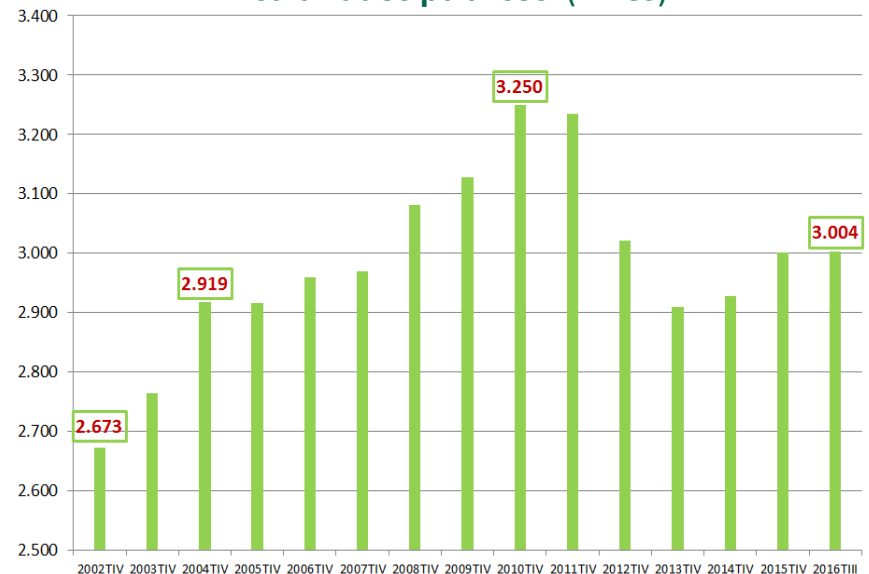
MINISTERIO DE HACIENDA Y FUNCIÓN PÚBLICA

# La política presupuestaria y la clasificación económica del gasto

Consumo público (% var anual)



Asalariados públicos (miles)



Fuente: INE, MINHAFP Plan presupuestario dic 2016

Fuente: INE, EPA III TR 2016

AAPP (MM€)	2007	2008	2009	2010	2011	2012	2013	2014	2015	2016p	2017p
Consumo Público	191,042	209,521	221,028	221,715	219,673	205,236	201,84	201,974	208,489	211,206	213,959
Remuneración de asalariados	107,445	118,136	125,564	124,884	122,601	113,925	114,711	115,206	119,125	122,321	123,045
Intereses	16,892	17,256	18,348	20,248	26,315	30,922	35,617	36,026	33,227	30,866	31,349
Formación Bruta de Capital Fijo	49,467	51,496	55,142	50,662	39,649	25,901	23,094	22,243	26,908	23,397	24,216

Fuente: INE, IGAE, MINHAFP

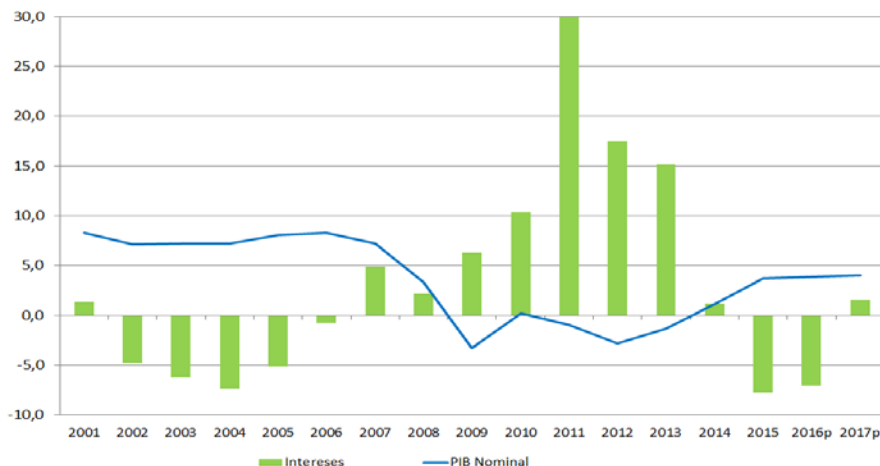


GOBIERNO DE ESPAÑA

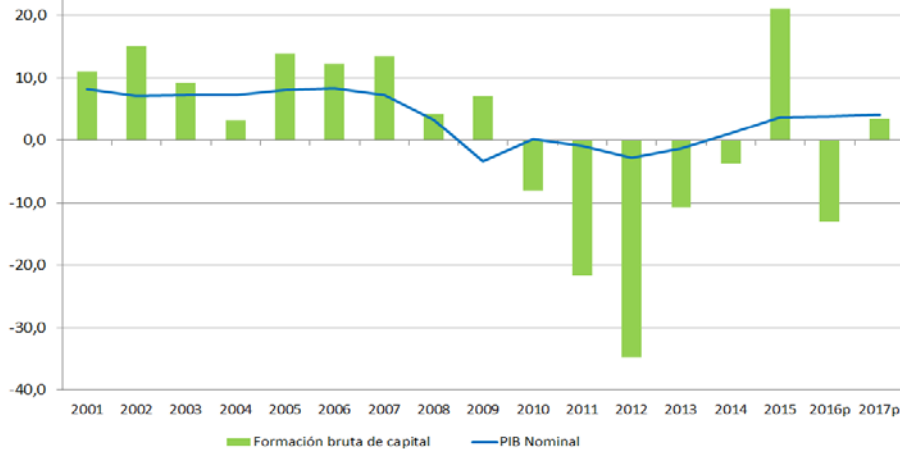
MINISTERIO DE HACIENDA Y FUNCIÓN PÚBLICA

# La política presupuestaria y la clasificación económica del gasto

## Intereses (% var. anual)



## Formación bruta de capital (% var. anual)



## Remuneración asalariados (% var. anual)





GOBIERNO  
DE ESPAÑA

MINISTERIO  
DE HACIENDA,  
Y FUNCIÓN PÚBLICA

# La política presupuestaria y la clasificación económica del gasto: comparación

## Gasto AAPP (% PIB)

ESPAÑA

AAPP (%PIB)	2007	2008	2009	2010	2011	2012	2013	2014	2015	2016p	2017p
Consumo Público	17,7	18,8	20,5	20,5	20,5	19,7	19,7	19,5	19,4	18,9	18,4
Remuneración de asalariados	9,9	10,6	11,6	11,6	11,5	11,0	11,2	11,1	11,1	11,0	10,6
Consumos intermedios	5,0	5,3	5,7	5,6	5,7	5,6	5,3	5,3	5,3	5,1	4,9
Transferencias sociales en especie	2,4	2,6	2,9	2,9	2,9	2,7	2,7	2,7	2,6	2,6	2,6
Transferencias sociales monetarias	11,5	12,3	14,4	15,1	15,3	16,2	16,6	16,5	15,8	15,5	15,2
Intereses	1,6	1,5	1,7	1,9	2,5	3,0	3,5	3,5	3,1	2,8	2,7
Subvenciones	1,1	1,1	1,2	1,1	1,1	1,0	1,1	1,1	1,2	1,1	1,1
Otro gasto corriente	1,6	1,8	1,9	1,7	1,8	1,7	1,8	1,7	1,5	1,5	1,5
Formación Bruta de Capital Fijo	4,6	4,6	5,1	4,7	3,7	2,5	2,3	2,1	2,5	2,1	2,1
Gasto público sin otro gasto de capital	37,6	39,8	44,5	44,6	44,5	43,6	44,5	44,0	43,2	41,6	40,6

ZONA EURO 19

AAPP (%PIB)	2007	2008	2009	2010	2011	2012	2013	2014	2015	2016p	2017p
Consumo Público	19,5	20,0	21,7	21,4	21,0	21,0	21,1	21,0	20,7	20,7	20,6
Remuneración de asalariados	9,9	10,1	10,9	10,7	10,5	10,4	10,4	10,3	10,1	10,0	10,0
Consumos intermedios	4,8	5,0	5,4	5,4	5,3	5,3	5,3	5,3	5,2	5,2	5,2
Transferencias sociales en especie	12,0	12,3	13,4	13,3	13,0	13,0	13,1	13,1	13,0	13,0	13,0
Transferencias sociales monetarias	15,1	15,4	17	17	16,7	17,1	17,3	17,3	17,2	17,1	17,1
Intereses	2,9	2,9	2,8	2,7	3,0	3,0	2,8	2,7	2,4	2,2	2,1
Subvenciones	1,2	1,2	1,5	1,4	1,4	1,3	1,4	1,5	1,5	1,5	1,5
Otro gasto corriente	2,2	2,3	2,5	2,5	2,4	2,5	2,7	2,6	2,5	2,5	2,5
Formación Bruta de Capital Fijo	3,2	3,3	3,6	3,4	3,1	2,9	2,8	2,7	2,7	2,6	2,7
Gasto público sin otro gasto de capital	44,2	45,3	49,3	48,7	47,9	48,1	48,4	48,2	47,3	47,1	46,8





## Saldo de las AAPP y subsectores: ejecución gasto AAPP

### Capacidad (+) o necesidad (-) de financiación de las AAPP (M€, %PIB)

	oct-15	oct-16	oct 16-15	oct 16/15	oct-15	oct-16	oct 16-15
	M€			% var.	%PIB		var p.p
Saldo AACC	-19.650	-19.724	-74	0,4	-1,83	-1,77	0,06
Saldo CCAA	-13.175	-3.726	9.449	-71,7	-1,22	-0,33	0,89
Saldo SS	-2.536	-6.462	-3.926	154,8	-0,24	-0,58	-0,34
<b>Saldo AAPP*</b>	<b>-35.361</b>	<b>-29.912</b>	<b>5.449</b>	<b>-15,4</b>	<b>-3,29</b>	<b>-2,68</b>	<b>0,61</b>
Ingresos AAPP	277.131	280.150	3.019	1,1	25,76	25,08	-0,69
Gasto AAPP	313.449	317.019	3.570	1,1	29,14	28,38	-0,76

\* Saldo de AAPP sin CCLL. 2016 sin la ayuda financiera de -2.254M€ ( y -456 M€ en 2015)

	3ºTr 2015	3ºTr 2016	3ºTr 16-15	3ºTr 16/15	3ºTr 2015	3ºTr 2016	3ºTr 16-15
	M€			% var.	%PIB		var p.p
Saldo CCLL	3.525	5.762	2237	63,5	0,33	0,52	0,19

	nov-15	nov-16	nov 16-15	nov 16/15	nov-15	nov-16	nov 16-15
	M€			% var.	%PIB		var p.p
<b>Saldo Estado</b>	<b>-25.471</b>	<b>-26.413</b>	<b>-942</b>	<b>3,7</b>	<b>-2,37</b>	<b>-2,36</b>	<b>0,00</b>
Ingresos Estado	163.227	159.121	-4.106	-2,5	15,17	14,24	-0,93
Gasto Estado	188.698	185.534	-3.164	-1,7	17,54	16,61	-0,93
Saldo primario	1.428	-736	-2.164	-	0,13	-0,07	-0,20



## La política tributaria y la evolución de las bases imponibles

% var interanual	2011	2012	2013	2014	2015		2016 III tr	2016 I a III tr
<b>BASES IMPONIBLES</b>								
· Rentas antes de impuestos	-1,4	-3,1	0,7	1,7	1,9		2,8	2,9
· Renta bruta de los hogares	0,4	-4,4	-1,3	0,3	3,5		3,2	3,1
· Base imponible Sociedades consolidada	-15,2	8,0	16,5	10,7	-7,0		1,4	1,5
· Gasto antes de IVA	-4,3	-3,4	-6,0	3,7	3,3		3,2	1,5
· Gasto final sujeto a IVA	-5,8	-4,5	-6,1	4,9	4,5		4,9	3,1
· Consumos sujetos a impuesto especial	4,0	1,7	-5,6	-1,9	-2,8		-4,9	-6,5
<b>SUMA DE BASES DE RENTA Y DE GASTO</b>	<b>-2,7</b>	<b>-3,2</b>	<b>-2,2</b>	<b>2,5</b>	<b>2,5</b>		<b>2,9</b>	<b>2,3</b>

AEAT (M€)	% Δ ene-nov 2015	% Δ ene-dic 2015	% Δ ene2016	% Δ ene-feb 2016	% Δ ene-marzo 2016	% Δ ene-abr 2016	% Δ ene-may 2016	% Δ ene-jun 2016	% Δ ene-jul 2016	% Δ ene-ago 2016	% Δ ene-sep 2016	% Δ ene-oct 2016	% Δ ene-nov 2016
<i>Recaudación Tributaria</i>													
- IVA bruto PYME	11,5	11,5	-	8,1	7,9	7,8	7,7	7,7	7,7	7,5	7,4	7,1	7,1
- Pagos fraccionados en IRPF de las empresas personales	12,7	12,7	-6,7	14,2	14,1	14,3	13,5	13,6	13,7	13,6	13,6	12,7	12,7



## Ingresos brutos Grandes Empresas y Pymes

	2015 (millones €)	2015	2016 ene-oct	oct-16	I.15	II.15	III.15	IV.15	I.16	II.16	III.16
<b>TOTAL</b>	143.271	1,8	2,6	19,2	2,6	4,0	1,6	-0,5	-0,4	-5,8	2,6
·Grandes Empresas	102.347	-0,1	1,5	27,4	0,1	3,4	-0,5	-2,7	-1,7	-9,9	1,4
·Pymes	40.924	6,8	5,1	7,3	8,5	5,8	6,6	6,2	2,6	5,5	5,2
<b>Retenciones del trabajo</b>	45.177	-0,6	0,1	4,2	3,3	0,1	-1,6	-4,7	-3,8	0,9	1,7
·Grandes Empresas	30.507	-0,3	0,4	4,1	1,7	1,5	-0,9	-4,0	-2,7	1,1	2,1
·Pymes	14.670	-1,1	-0,4	4,2	6,5	-3,0	-3,0	-6,0	-5,9	0,4	1,0
<b>Pagos fraccionados IRPF</b>	1.996	12,7	12,7	10,1	11,4	12,9	13,5	13,1	14,1	13,1	13,7
<b>Pagos fraccionados IS</b>	18.272	4,4	8,7	43,3		21,5		-1,3		-50,0	
·Grandes Empresas	16.436	3,3	7,5	44,5		23,1		-3,1		-56,5	
·Pymes	1.835	15,1	21,6	29,1		8,3		17,9		11,1	
<b>IVA bruto</b>	77.571	2,3	2,5	4,8	1,9	2,0	3,3	1,9	1,4	2,4	2,7
·Grandes Empresas*	55.403	-1,0	0,4	3,4	-0,9	-1,2	-0,2	-1,7	-1,1	0,4	1,0
·Pymes	22.168	11,5	7,1	5,9	9,8	11,5	13,2	11,5	7,9	7,5	7,0

\* Incluye el IVA de Importación.



GOBIERNO  
DE ESPAÑA

MINISTERIO  
DE HACIENDA  
Y FUNCIÓN PÚBLICA

## Los indicadores de coyuntura de la AEAT

<b>Ventas, Empleo y Salarios de las Grandes Empresas a población constante</b>													
	2011	2012	2013	2014	2015	abr-16	may-16	jun-16	jul-16	ago-16	sep-16	oct-16	nov-16
<b>Ventas corregidas de calendario y deflactadas</b>													
Ventas totales	-3,4	-6,0	-2,9	2,4	5,0	4,3	2,8	2,5	0,9	2,3	3,1	2,9	2,7
-Exportaciones	7,1	0,6	2,2	5,0	6,5	2,4	5,6	-0,4	-0,9	2,5	0,9	4,8	4,9
-Importaciones	5,9	-7,8	1,5	10,0	8,5	8,1	4,5	1,1	0,8	-1,0	3,0	3,3	2,0
* Ventas interiores	-5,5	-7,4	-4,1	1,7	4,6	4,8	2,1	3,3	1,4	2,3	3,7	2,4	2,1
- Bienes y servicios de consumo	-3,9	-5,2	-0,8	1,9	6,0	7,2	5,0	6,8	4,5	4,6	6,2	5,6	4,9
Bienes	-4,0	-5,0	-1,5	2,1	7,1	6,8	6,7	8,2	4,5	3,8	5,6	6,3	3,7
Servicios	-3,7	-5,5	0,4	1,6	3,5	8,0	1,1	3,9	4,5	6,2	7,4	4,1	7,8
- Bienes y servicios de capital	-15,8	-19,5	-21,8	1,0	4,6	3,1	0,3	-0,1	-1,5	-1,5	-2,1	1,1	-1,2
Equipo y software	-5,1	-9,8	-7,0	3,8	4,8	7,8	4,0	1,6	3,0	-0,5	0,5	7,5	0,9
Construcción y promoción inmobiliaria	-24,0	-28,6	-38,7	-3,2	4,2	-4,3	-5,2	-2,5	-8,8	-2,9	-6,0	-8,6	-4,5
- Intermedios	-4,3	-6,3	-2,7	1,7	4,3	4,4	1,6	2,8	0,8	2,0	3,7	1,7	1,8
<b>Empleo y Salarios</b>													
Perceptores de rendimientos del trabajo	-0,3	-3,3	-2,3	1,2	3,1	3,6	3,5	3,2	2,8	3,2	3,4	3,3	3,5
Rendimiento bruto medio	1,3	-0,3	0,1	-0,4	0,5	1,3	1,3	0,0	0,5	0,5	0,1	0,0	0,2



## Reformas sector público

### Control proceso presupuestario

Regla de gasto, objetivo de deuda y de déficit para todas las AAPP.

Control del riesgo de incumplimiento de las reglas a través del seguimiento del pago a proveedores.

Control de la gestión de las AAPP con nuevos instrumentos (planes de ajuste y de tesorería), a cambio de la liquidez (FFPP, FLA).

Control presupuestario reforzado con la mutualización de la deuda de las CCAA y las EELL.

Evaluación independiente del cumplimiento de los objetivos de estabilidad (AIREF).

Recuperación de los habilitados nacionales en las EELL.

Límite a las competencias de las EELL en función de la disponibilidad de financiación.

Nuevo régimen de infracciones penal (reforma Código penal) y administrativo (Ley de transparencia).

### Transparencia

Publicidad mensual ejecución presupuestaria todas las AAPP.

Publicidad de los Planes Económico Financieros para alcanzar los objetivos estabilidad.

Institucionalización de la elaboración de las cuentas nacionales (Comité Técnico de Cuentas Nacionales).

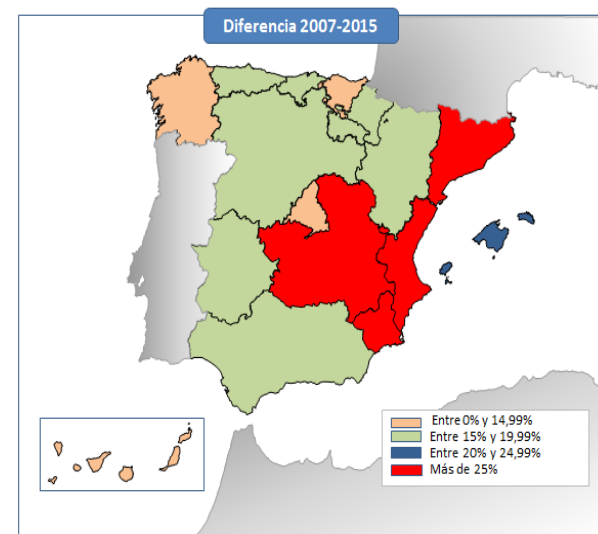
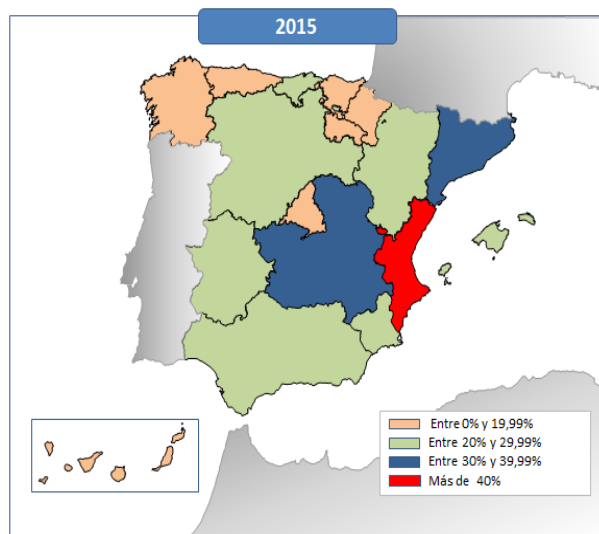
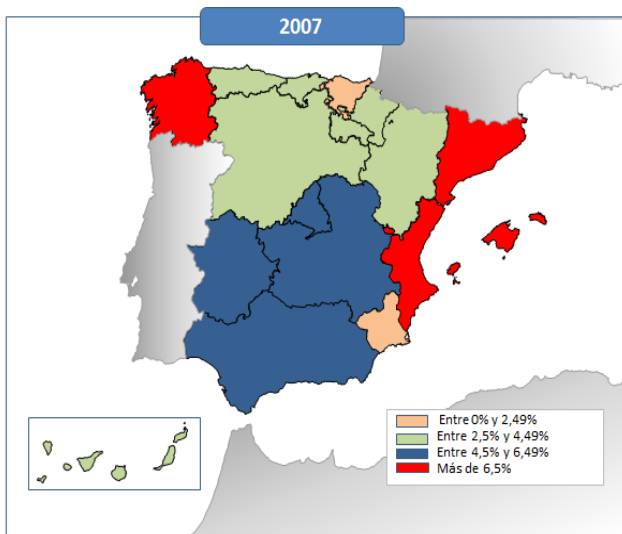
Nueva información: período de pago a proveedores planes de tesorería, personal, gasto sanitario, organismos del sector público...

Régimen sancionador derivado del incumplimiento de la remisión de información.



# Mapa de deuda por CCAA

## Deuda por CCAA (% PIB)



		Andalucía	Aragón	Asturias	Baleares	Canarias	Cantabria	Castilla y León	Castilla-La Mancha	Cataluña	Extremadura	Galicia	Madrid	Murcia	Navarra	País Vasco	La Rioja	Valencia	TOTAL CCAA
2007	M€	7.177	1.165	744	1.798	1.562	434	1.894	1.829	15.776	785	3.712	10.103	648	645	642	276	11.906	61.096
	%PIB	4,8	3,4	3,2	6,9	3,7	3,4	3,4	4,7	7,8	4,5	6,6	5,2	2,3	3,6	1,0	3,5	11,3	5,7
2015	M€	31.645	6.930	3.876	8.330	6.669	2.677	10.557	13.426	72.659	3.576	10.375	27.981	7.601	3.322	9.486	1.436	41.998	262.543
	%PIB	21,9	20,6	18,0	30,4	15,8	22,1	19,6	35,8	35,7	20,4	18,7	13,8	27,5	18,3	14,5	18,1	41,5	24,4
Variación	M€	24.468	5.765	3.132	6.532	5.107	2.243	8.663	11.597	56.883	2.791	6.663	17.878	6.953	2.677	8.844	1.160	30.092	201.447
	p.p	17,1	17,2	14,8	23,5	12,1	18,7	16,2	31,1	27,9	15,9	12,1	8,6	25,2	14,7	13,5	14,6	30,2	18,7

Fuente: Banco de España



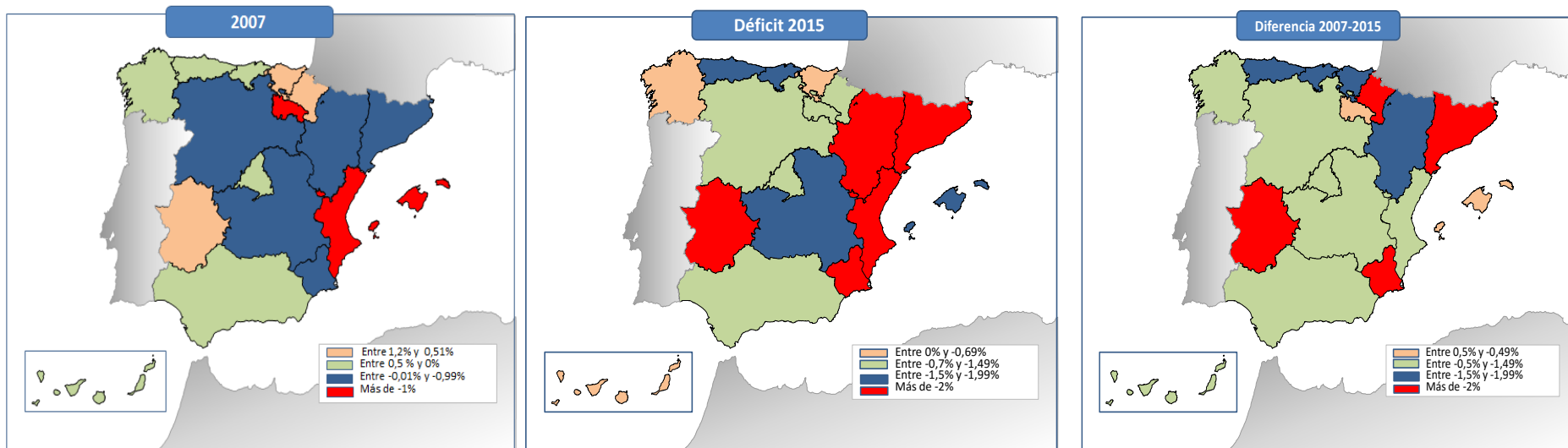


GOBIERNO DE ESPAÑA

MINISTERIO DE HACIENDA Y FUNCIÓN PÚBLICA

# Mapa de déficit por CCAA

## Déficit por CCAA (% PIB)



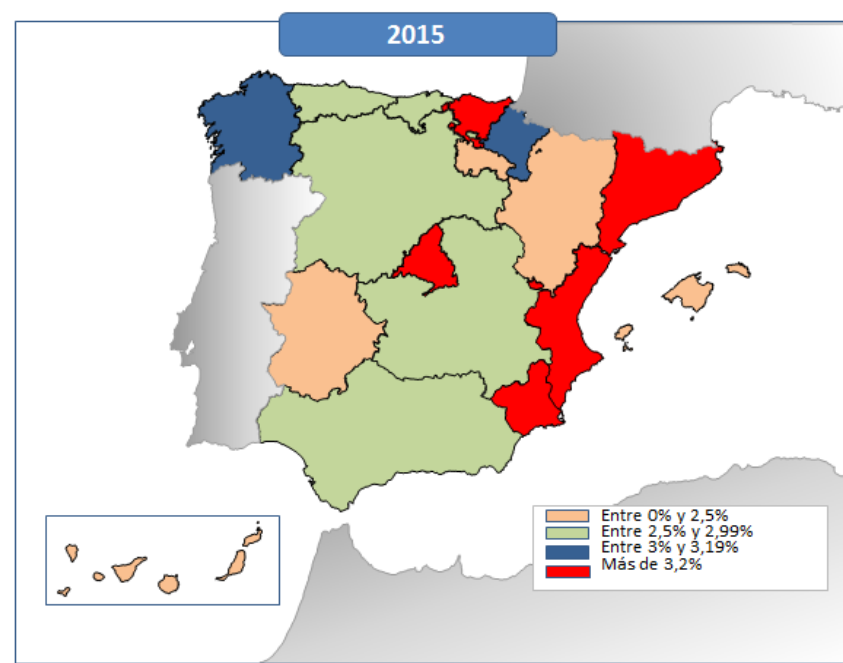
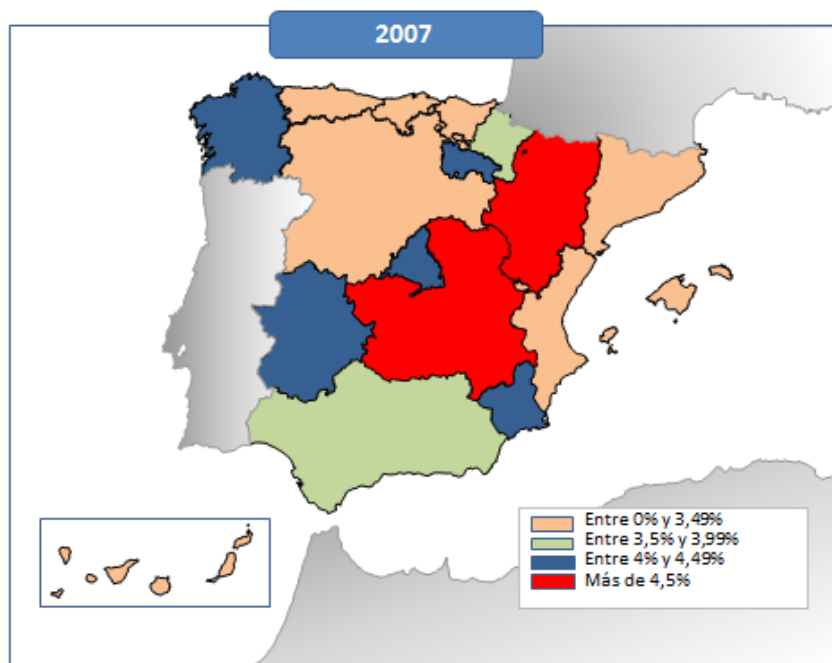
		Andalucía	Aragón	Asturias	Baleares	Canarias	Cantabria	Castilla y León	Castilla-La Mancha	Cataluña	Extremadura	Galicia	Madrid	Murcia	Navarra	País Vasco	La Rioja	Valencia	TOTAL CCAA
2007	M€	453	-58	-6	-495	64	4	-257	-113	-1.728	95	-11	1	-30	138	725	-80	-1.282	-2.580
	%PIB*	0,30	-0,17	-0,03	-1,89	0,15	0,03	-0,46	-0,29	-0,85	0,54	-0,02	0,00	-0,11	0,77	1,11	-1,00	-1,22	-0,24
2015	M€	-1.711	-692	-335	-474	-279	-195	-738	-597	-5.879	-491	-378	-2.829	-711	-256	-444	-92	-2.621	-18.722
	%PIB	-1,19	-2,05	-1,57	-1,74	-0,68	-1,59	-1,38	-1,62	-2,88	-2,84	-0,68	-1,39	-2,58	-1,38	-0,67	-1,17	-2,59	-1,74
Variación	M€	-2.164	-634	-329	21	-343	-199	-481	-484	-4.151	-586	-367	-2.830	-681	-394	-1.169	-12	-1.339	-16.142
	p.p	-1,49	-1,88	-1,54	0,15	-0,83	-1,62	-0,92	-1,33	-2,03	-3,38	-0,66	-1,39	-2,47	-2,15	-1,78	-0,17	-1,37	-1,50

Fuente: IGAE



# Mapa de PIB real por CCAA

PIB real por CCAA (% variaciones de volumen)



		Andalucía	Aragón	Asturias	Baleares	Canarias	Cantabria	Castilla y León	Castilla-La Mancha	Cataluña	Extremadura	Galicia	Madrid	Murcia	Navarra	País Vasco	La Rioja	Valencia	TOTAL CCAA
2007	%var anual	3,78	4,72	3,03	3,46	3,18	2,95	3,34	5,88	3,48	4,22	4,31	4,09	4,43	3,59	3,17	4,14	3,37	3,77
2015	%var anual	2,76	2,37	2,75	2,29	2,04	2,56	2,51	2,83	3,70	2,12	3,17	3,61	3,74	3,10	3,64	2,72	3,62	3,21
Variación	p.p.	-1,02	-2,35	-0,28	-1,17	-1,14	-0,39	-0,83	-3,05	0,22	-2,10	-1,14	-0,48	-0,69	-0,49	0,47	-1,42	0,25	-0,56

Fuente: Banco de España

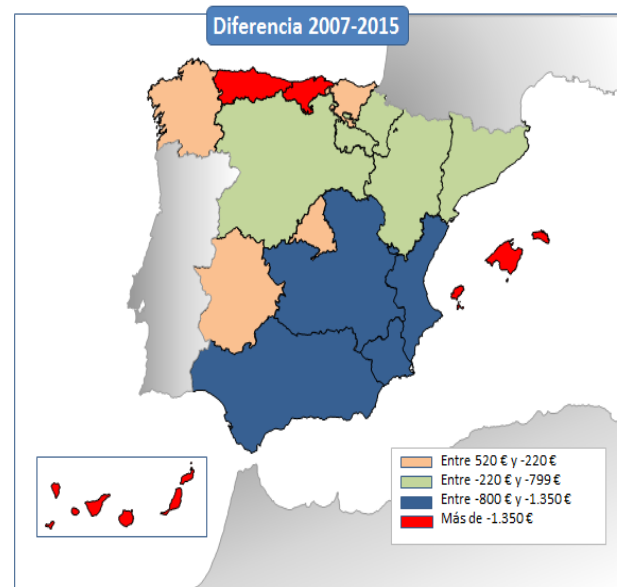
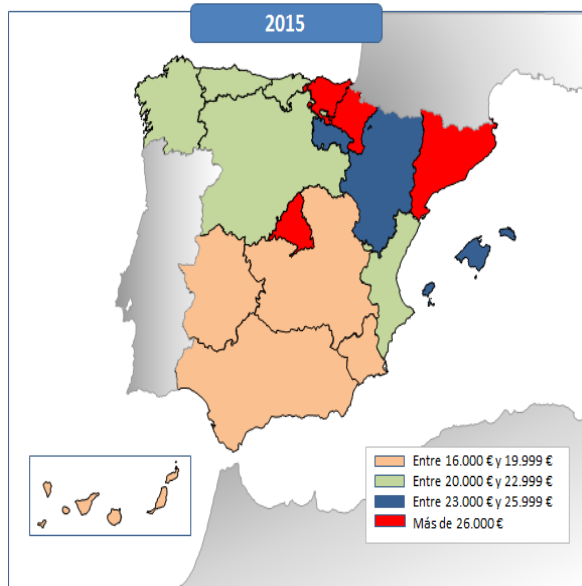
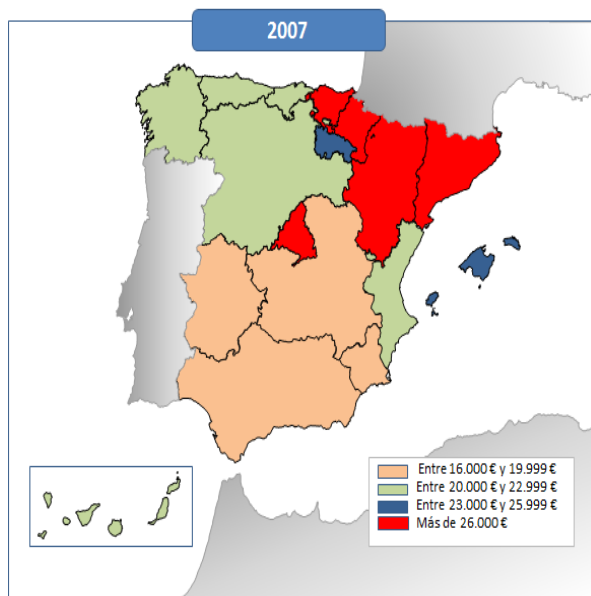


GOBIERNO DE ESPAÑA

MINISTERIO DE HACIENDA Y FUNCIÓN PÚBLICA

# Mapa de PIB nominal per cápita por CCAA

PIB nominal per cápita por CCAA (Euros)



		Andalucía	Aragón	Asturias	Baleares	Canarias	Cantabria	Castilla y León	Castilla-La Mancha	Cataluña	Extremadura	Galicia	Madrid	Murcia	Navarra	País Vasco	La Rioja	Valencia	TOTAL CCAA
2007	Euros	18.459	26.141	21.759	25.502	21.167	22.436	22.082	19.322	28.124	16.102	20.470	31.617	19.923	29.451	30.259	25.492	21.610	23.893
2015	Euros	17.131	25.493	20.384	24.108	19.221	20.950	21.735	17.993	27.613	15.882	20.483	31.691	18.812	29.060	30.779	25.228	20.556	23.178
Variación	Euros	-1.328	-648	-1.375	-1.394	-1.946	-1.486	-347	-1.329	-511	-220	13	74	-1.111	-391	520	-264	-1.054	-715
	% var	-7,2%	-2,5%	-6,3%	-5,5%	-9,2%	-6,6%	-1,6%	-6,9%	-1,8%	-1,4%	0,1%	0,2%	-5,6%	-1,3%	1,7%	-1,0%	-4,9%	-3,0%

Fuente: Banco de España

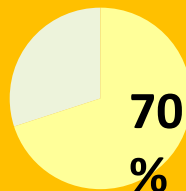


GOBIERNO  
DE ESPAÑA

MINISTERIO  
DE HACIENDA  
Y FUNCIÓN PÚBLICA

## Medidas de liquidez para las AAPP

Total Medidas de Liquidez para CCAA y CCLL: 221.872 M€



70% Total medidas de liquidez destinado a financiar Políticas Sociales de CCAA y EELL

90.497 M€ Pagos directos a Proveedores de CCAA

2012-2014: 133.881 M€

Plan Proveedores: 41.815 M€

2012: 27.303 M€

2013: 6.510 M€

2014: 8.002 M€

FLA: 62.774 M€

2012: 16.638 M€

2013: 22.921 M€

2014: 23.215 M€

Línea ICO

2012: 5.397 M€

Otras medidas: 23.895 M€

2012: 10.635 M€

2013: 7.787 M€

2014: 5.473 M€



GOBIERNO  
DE ESPAÑA

MINISTERIO  
DE HACIENDA  
Y FUNCIÓN PÚBLICA

## Medidas de liquidez para las AAPP

**2015: 51.410 M€**

**Fondo Financiación: 39.869 M€**

Facilidad Financiera: 14.267 M€

Fondo Liquidez: 22.830 M€

Fondo Social: 683 M€

Resto Fondo Financiación : 1.088 M€

Fondo Financiación EELL: 1.000 M€

Otras medidas 2015: 11.541 M€

**4 Trimestres 2016 + Extra FLA:  
36.582 M€**

Facilidad Financiera: 3.046 M€ (404 M€ por  
desviación objetivos 0,3% a 0,7%)

**Fondo Liquidez: 28.327 M€:**

1T: 5.294 M€

2T: 2.662 M€

3T: 2.775 M€

4T: 9.035 M€

Extra FLA: 6.056 M€ (4.417 M€ Extra FLA I)  
+ 1.639 M€ Extra FLA II)

Ampliación Objetivo 0,3% a 0,7%: 2.505 M€

Fondo Financiación EELL: 1.000 M€

Otras medidas 2016: 4.209 M€



GOBIERNO  
DE ESPAÑA

MINISTERIO  
DE HACIENDA  
Y FUNCIÓN PÚBLICA

## Deuda de las CCAA (2012-2015)

### Deuda comercial y Deuda PDE por CCAA

(M€)

	DEUDA COMERCIAL (M€)				DEUDA PDE (M€)			
	2012	2013	2014	2015	2012	2013	2014	2015
Andalucía	2.346,60	2.310,40	1.613,47	1.376,36	21.064,36	24.440,87	29.372,78	31.644,88
Aragón	329,83	505,90	456,64	346,94	4.606,80	5.368,72	6.009,61	6.930,02
Asturias	1,57	196,08	141,51	211,77	2.675,18	3.051,92	3.479,01	3.876,34
Illes Balears	47,80	752,69	203,41	288,29	6.130,27	6.883,85	7.798,40	8.329,67
Canarias	422,50	573,91	263,08	167,17	4.686,71	5.281,25	6.034,20	6.669,08
Cantabria	18,97	86,08	139,27	157,66	2.032,34	2.177,84	2.427,74	2.677,39
Castilla y León	14,07	274,68	473,02	390,72	7.933,15	8.527,35	9.359,01	10.557,18
Castilla-La Mancha	886,21	946,57	317,08	219,89	10.189,68	11.343,20	12.858,39	13.425,98
Cataluña	2.070,06	3.166,45	2.145,10	1.597,75	52.354,61	58.179,43	64.466,19	72.659,00
Extremadura	387,55	453,39	324,95	290,58	2.435,57	2.630,14	3.091,93	3.576,28
Galicia			257,05	535,67	8.323,75	9.212,38	9.960,90	10.375,09
Madrid	1.789,81	894,47	1.053,41	1.410,54	20.129,98	22.104,25	24.673,59	27.980,86
Región de Murcia	689,75	761,61	223,27	324,29	4.627,70	5.542,58	6.837,83	7.600,87
C.F. De Navarra			82,49	87,17	2.847,14	3.136,08	3.197,28	3.321,85
País Vasco			231,69	244,47	7.259,29	8.279,94	8.914,97	9.485,57
La Rioja	0,00	107,58	101,64	83,07	1.044,51	1.142,64	1.296,29	1.435,64
C.Valenciana	2.114,90	4.199,19	1.446,40	1.262,12	30.065,43	32.458,75	37.422,44	41.997,66
<b>TOTAL CCAA</b>	<b>11.119,61</b>	<b>15.228,99</b>	<b>9.473,45</b>	<b>8.994,45</b>	<b>188.406,46</b>	<b>209.761,18</b>	<b>237.200,54</b>	<b>262.543,36</b>

Fuente: Banco de España. MINHAFP.



CCAA	AÑO 2010	AÑO 2011	AÑO 2012	AÑO 2013	AÑO 2014	AÑO 2015	AÑO 2016	AÑO 2017
Cataluña	15.773,15	15.268,52	15.458,06	15.477,64	14.875,59	15.362,89	17.368,96	17.727,89
Galicia	6.438,82	6.070,97	6.080,13	6.210,27	5.998,88	6.323,25	6.786,25	6.738,71
Andalucía	16.586,06	15.468,46	14.915,91	15.404,04	15.023,00	15.408,68	17.241,14	17.256,95
Asturias	2.412,39	2.293,90	2.303,84	2.328,56	2.252,83	2.388,44	2.521,26	2.469,38
Cantabria	1.421,22	1.430,54	1.462,55	1.502,39	1.460,50	1.529,86	1.581,05	1.622,61
La Rioja	754,93	782,66	792,51	796,95	770,18	816,83	892,04	884,05
Murcia	2.663,61	2.506,19	2.483,95	2.547,63	2.465,43	2.573,51	2.857,24	2.904,20
Valencia	8.722,02	8.042,51	8.321,29	8.359,91	8.029,00	8.077,08	9.098,98	9.568,73
Aragón	2.917,75	2.894,39	2.859,09	2.907,20	2.830,50	2.930,86	3.136,75	3.151,89
Castilla-La Mancha	4.321,43	4.142,46	4.109,75	4.170,70	3.978,90	4.242,95	4.472,18	4.421,83
Canarias	4.120,31	3.786,06	3.477,33	3.632,41	3.600,15	3.710,84	3.936,13	4.007,82
Extremadura	2.728,80	2.513,30	2.441,38	2.509,26	2.489,05	2.636,79	2.855,90	2.803,29
Baleares	1.793,82	1.616,39	1.968,70	1.960,14	1.897,50	2.059,25	2.187,10	2.307,91
Madrid	11.084,97	11.755,29	12.334,21	11.323,15	10.952,19	11.605,22	12.525,84	12.709,64
Castilla León	5.849,02	5.523,06	5.514,33	5.602,15	5.330,01	5.600,29	5.957,39	5.853,98
Total general	87.588,30	84.094,69	84.523,02	84.732,39	81.953,70	85.266,75	93.418,22	94.428,88

En los años 2006 a 2008 no se incluye la Dotación Complementaria para la Financiación de la Asistencia Sanitaria.

Antes del año 2009, la financiación de la policía autonómica no está integrada en el Sistema de Financiación, dado que existía un crédito específico en el Ministerio del Interior.

A partir del año 2009 se integra en los recursos del sistema de financiación, como pago a cuenta, la financiación de la policía autonómica, los pagos del Instituto Social de la Marina, las dotaciones complementarias para la financiación de la Asistencia Sanitaria los anticipos de los recursos adicionales de los artículos 5 y 6 de la Ley 22/2009 y la compensación por la supresión del IP.

En 2009, 2010 y 2011 no se tienen en cuenta las devoluciones de los pagos por IP gestionados por la AEAT.





## Financiación territorial: detalle 2015 a 2017

CCAA	AÑO 2015				AÑO 2016				AÑO 2017 Prórroga			
	Entregas a cuenta 2015	Reintegro liquidación 2008, 2009 y anticipo a 204 mensualidades	Liquidación 2013 (Incluye Fondos de Convergencia)	Total 2015	Entregas a cuenta 2016	Reintegro liquidación 2008, 2009 y anticipo a 204 mensualidades	Liquidación definitiva 2014 (Incluye Fondos de Convergencia)	Total 2016	Entregas a cuenta 2017	Reintegro liquidación 2008, 2009 y anticipo a 204 mensualidades	Previsión liquidación 2015	Total 2017
Cataluña	15.218,37	-124,79	269,32	15.362,89	15.942,49	-124,79	1.551,27	17.368,96	16.236,48	-124,79	1.616,21	17.727,89
Galicia	6.316,24	-84,81	91,82	6.323,25	6.457,93	-84,81	413,13	6.786,25	6.454,88	-84,81	368,64	6.738,71
Andalucía	15.897,21	-223,26	-265,27	15.408,68	16.385,30	-223,26	1.079,09	17.241,14	16.495,96	-223,26	984,25	17.256,95
Asturias	2.368,75	-29,85	49,55	2.388,44	2.383,08	-29,85	168,03	2.521,26	2.401,10	-29,85	98,13	2.469,38
Cantabria	1.548,59	-19,12	0,39	1.529,86	1.562,39	-19,12	37,78	1.581,05	1.565,28	-19,12	76,44	1.622,61
La Rioja	826,48	-9,88	0,23	816,83	846,85	-9,88	55,07	892,04	844,56	-9,88	49,37	884,05
Murcia	2.547,54	-29,25	55,21	2.573,51	2.635,58	-29,25	250,91	2.857,24	2.685,30	-29,25	248,15	2.904,20
Valencia	7.483,90	-91,24	684,42	8.077,08	7.875,24	-91,24	1.314,98	9.098,98	8.121,02	-91,24	1.538,94	9.568,73
Aragón	2.987,02	-35,38	-20,79	2.930,86	2.979,66	-35,38	192,47	3.136,75	3.060,10	-35,38	127,16	3.151,89
Castilla-La Mancha	4.245,07	-51,30	49,18	4.242,95	4.287,04	-51,30	236,43	4.472,18	4.285,60	-51,30	187,53	4.421,83
Canarias	3.758,31	-56,59	9,12	3.710,84	3.790,63	-56,59	202,08	3.936,13	3.860,67	-56,59	203,74	4.007,82
Extremadura	2.650,67	-39,79	25,91	2.636,79	2.707,70	-39,79	187,99	2.855,90	2.694,84	-39,79	148,24	2.803,29
Baleares	1.518,08	-12,68	553,86	2.059,25	1.521,62	-12,68	678,16	2.187,10	1.633,87	-12,68	686,72	2.307,91
Madrid	11.422,19	-55,02	238,05	11.605,22	11.711,23	-55,02	869,64	12.525,84	12.158,05	-55,02	606,61	12.709,64
Castilla León	5.645,68	-73,87	28,49	5.600,29	5.667,42	-73,87	363,84	5.957,39	5.676,90	-73,87	250,96	5.853,98
<b>Total general</b>	<b>84.434,10</b>	<b>-936,83</b>	<b>1.769,48</b>	<b>85.266,75</b>	<b>86.754,17</b>	<b>-936,83</b>	<b>7.600,88</b>	<b>93.418,22</b>	<b>88.174,60</b>	<b>-936,83</b>	<b>7.191,11</b>	<b>94.428,88</b>

En los años 2006 a 2008 no se incluye la Dotación Complementaria para la Financiación de la Asistencia Sanitaria.

Antes del año 2009, la financiación de la policía autonómica no está integrada en el Sistema de Financiación, dado que existía un crédito específico en el Ministerio del Interior.

A partir del año 2009 se integra en los recursos del sistema de financiación, como pago a cuenta, la financiación de la policía autonómica, los pagos del Instituto Social de la Marina, las dotaciones complementarias para la financiación de la Asistencia Sanitaria los anticipos de los recursos adicionales de los artículos 5 y 6 de la Ley 22/2009 y la compensación por la supresión del IP.

En 2009, 2010 y 2011 no se tienen en cuenta las devoluciones de los pagos por IP gestionados por la AEAT.



## Finalidad Mecanismos de Liquidez CCAA 2012-2016

	AÑO 2012			AÑO 2013			AÑO 2014			AÑO 2015			AÑO 2016			Total 2012-2016		
	Venci- mientos	Pago provee- dores	Otros	Venci- mientos	Pago provee- dores	Otros	Venci- mientos	Pago provee- dores	Otros	Venci- mientos	Pago provee- dores <sup>(1)</sup>	Otros	Venci- mientos	Pago provee- dores	Otros	Venci- mientos	Pago provee- dores	Otros
ANDALUCIA	1.660,38	4.423,00	1.270,40	2.301,73	2.294,29	1.760,92	1.491,27	3.652,09	1.222,71	1.218,5	2.218,2	1.908,4	2.526,90	1.539,72	927,51	9.226,80	14.099,30	7.089,98
ARAGON	0	428,95	186,50	0	9,94	92,80	0	73,85	154,80	517,6	930,4	178,7	336,85	650,69	144,35	887,62	2.060,66	757,15
CAST. LA MANCHA	1.252,07	3.172,39	463,60	305,14	769,70	415,81	858,35	1.324,27	259,78	473,1	804,8	755,6	1.298,98	527,82	206,76	4.222,48	6.564,07	2.101,53
CASTILLA - LEON	0	1.052,41	381,10	0	0	197,10	0	0	197,10	756,4	1.223,0	376,6	0,00	0,00	211,30	811,49	2.220,29	1.363,15
CATALUÑA	6.147,68	3.841,36	2.285,80	8.639,67	4.040,96	1.947,61	4.288,54	5.597,78	1.183,74	6.115,8	5.448,6	2.603,4	6.703,96	3.261,90	845,63	32.111,44	21.974,81	8.866,17
CANARIAS	501,28	636,84	151,00	197,27	497,77	322,19	85,57	619,31	322,19	437,4	476,0	435,6	820,28	306,05	220,48	2.060,84	2.517,02	1.451,45
EXTREMADURA	0	227,87	161,90	0	6,61	106,70	0	335,14	106,70	296,4	430,7	203,6	286,70	479,84	152,89	600,84	1.462,39	731,74
GALICIA	0	0	440,20	0	0	228,90	0	0	228,90	1.140,7	341,9	434,9	1.374,99	402,85	320,15	2.515,65	744,79	1.653,02
C. VALENCIANA	5.457,43	5.507,83	2.325,70	1.773,74	2.057,89	2.367,15	3.270,30	4.796,00	1.607,18	4.129,0	4.540,0	2.220,7	4.255,34	2.622,11	922,69	18.991,57	19.418,03	9.443,43
ASTURIAS	27,89	476,94	153,20	96,06	352,76	241,90	0	0	159,40	303,8	227,1	214,9	0,00	0,00	87,76	448,51	1.036,04	857,21
BALEARS (ILLES)	200,01	1.184,27	400,40	490,51	611,94	425,70	498,62	904,72	390,10	606,5	575,2	491,4	816,13	517,52	335,71	2.640,27	3.765,11	2.043,32
CANTABRIA	20,54	443,21	110,40	47,22	232,86	97,82	57,44	240,74	97,82	189,9	227,2	155,8	259,84	178,98	72,85	576,46	1.321,44	534,71
MADRID	0	1.257,38	844,30	0	89,42	133,60	0	0	133,60	0,0	1.846,1	212,2	0,00	0,00	212,22	0,00	3.192,87	1.535,94
MURCIA	470,43	1.278,83	145,50	455,87	571,06	334,84	365,83	1.174,98	248,54	387,3	740,9	364,0	764,04	673,12	226,42	2.472,78	4.409,54	1.319,28
RIOJA (LA)	0	70,81	60,40	0	0	64,90	0	0	25,90	127,5	135,5	109,9	0,00	0,00	90,71	129,91	203,90	351,76
PAIS VASCO	0	0	0	0	0	0	0	0	0	0	0	0	0	0	0	0	0	0
NAVARRA	0	0	0	0	0	0	0	0	0	0	0	0	0	0	0	0	0	0
<b>TOTAL CCAA</b>	<b>15.737,7</b>	<b>24.002,1</b>	<b>9.380,4</b>	<b>14.307,2</b>	<b>11.535,2</b>	<b>8.738,0</b>	<b>10.915,9</b>	<b>18.718,9</b>	<b>6.338,46</b>	<b>16.699,9</b>	<b>20.165,4</b>	<b>10.665,6</b>	<b>19.444,0</b>	<b>11.160,6</b>	<b>4.977,4</b>	<b>77.696,7</b>	<b>84.990,2</b>	<b>40.099,8</b>

(1) Incluye las asignaciones por hepatitis que financiaban déficit del ejercicio 2015.  
Los vencimientos incluyen las amortizaciones de deuda + intereses  
Las cantidades de pago a proveedores se refieren a importes liquidados (incorporan devoluciones).



GOBIERNO  
DE ESPAÑA

MINISTERIO  
DE HACIENDA  
Y FUNCIÓN PÚBLICA

## Total Liquidez CCAA y EELL

En millones de euros

MEDIDAS DE LIQUIDEZ A LAS CCAA Y EELL AÑOS 2012, 2013, 2014, 2015 y 2016.

(LAS CCAA LLEVAN IMPUTADA LA PARTE DE FONDO DE PAGO A PROVEEDORES DE LOCALES EN SU COMUNIDAD)

	TOTAL LIQUIDEZ 2012	TOTAL LIQUIDEZ 2013	TOTAL LIQUIDEZ 2014	TOTAL LIQUIDEZ 2015	TOTAL LIQUIDEZ 2016	TOTAL LIQUIDEZ 2012 2013 2014 2015 2016
ANDALUCIA	10.167,83	6.947,84	6.366,07	5.345,15	4.994,13	33.821,03
ARAGON	840,50	105,08	228,65	1.626,69	1.131,89	3.932,82
CAST. LA MANCHA	5.339,37	1.608,58	2.442,40	2.033,39	2.033,56	13.457,31
CASTILLA - LEON	1.860,33	223,54	197,10	2.355,93	211,30	4.848,20
CATALUÑA	12.920,44	14.771,06	11.102,11	14.167,79	10.811,49	63.772,90
CANARIAS	1.731,64	1.076,68	1.027,08	1.349,07	1.346,81	6.531,27
EXTREMADURA	511,23	144,62	441,84	930,63	919,43	2.947,74
GALICIA	637,16	252,25	228,90	1.917,46	2.097,99	5.133,77
C. VALENCIANA	14.404,67	6.355,84	9.673,48	10.889,69	7.800,14	49.123,81
ASTURIAS	734,27	696,71	159,40	745,86	87,76	2.424,00
BALEARS (ILLES)	2.084,45	1.678,35	1.793,44	1.673,06	1.669,36	8.898,67
CANTABRIA	624,63	378,31	396,00	572,88	511,67	2.483,49
MADRID	4.379,68	826,91	133,60	2.058,29	212,22	7.610,69
MURCIA	2.262,02	1.413,47	1.789,35	1.492,14	1.663,58	8.620,56
RIOJA (LA)	138,19	65,05	25,90	372,85	90,71	692,71
PAIS VASCO	0,00	0,00	0,00	0,00	0,00	0,00
NAVARRA	0,00	1,16	0,00	0,00	0,00	1,16
<i>Ceuta</i>	82,12	0,00	0,00	0,00	0,00	82,12
<b>TOTAL en la CCAA* (distribuido)</b>	<b>58.718,54</b>	<b>36.545,44</b>	<b>36.005,33</b>	<b>47.530,89</b>	<b>35.582,04</b>	<b>214.382,23</b>
<b>CCAA (pendiente de distribuir)</b>				<b>1.088,14</b>		<b>1.088,14</b>
<b>Total en las CCAA*</b>	<b>58.718,54</b>	<b>36.545,44</b>	<b>36.005,33</b>	<b>48.619,03</b>	<b>35.582,04</b>	<b>215.470,38</b>
<b>EELL</b>	<b>1.255,40</b>	<b>671,50</b>	<b>684,59</b>	<b>2.790,55</b>	<b>1.000,00</b>	<b>6.402,04</b>
<b>Total liquidez CCAA y EELL</b>	<b>59.973,94</b>	<b>37.216,94</b>	<b>36.689,92</b>	<b>51.409,58</b>	<b>36.582,04</b>	<b>221.872,42</b>

\* Incluye FFPP por CCLL de cada CA .